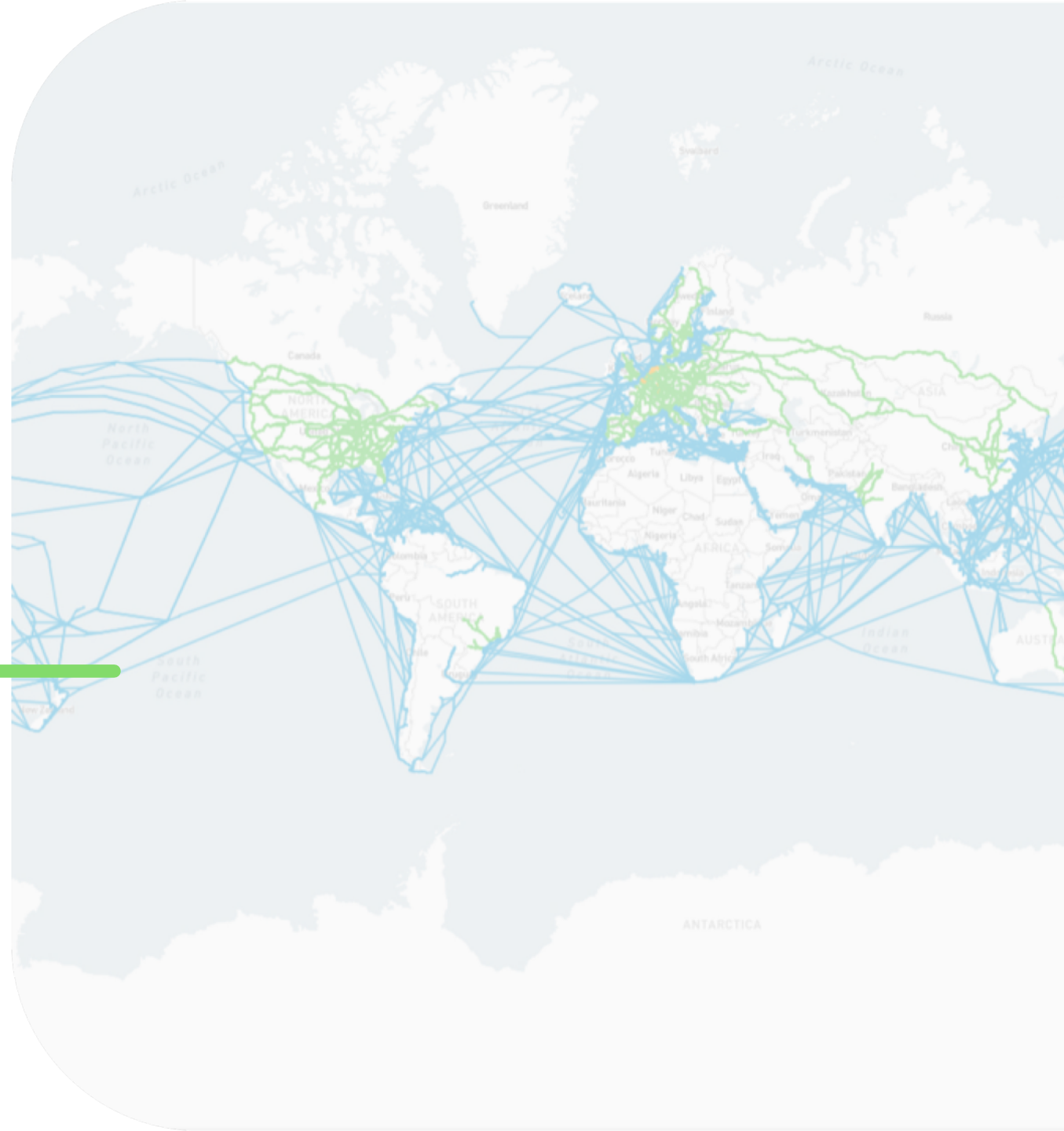
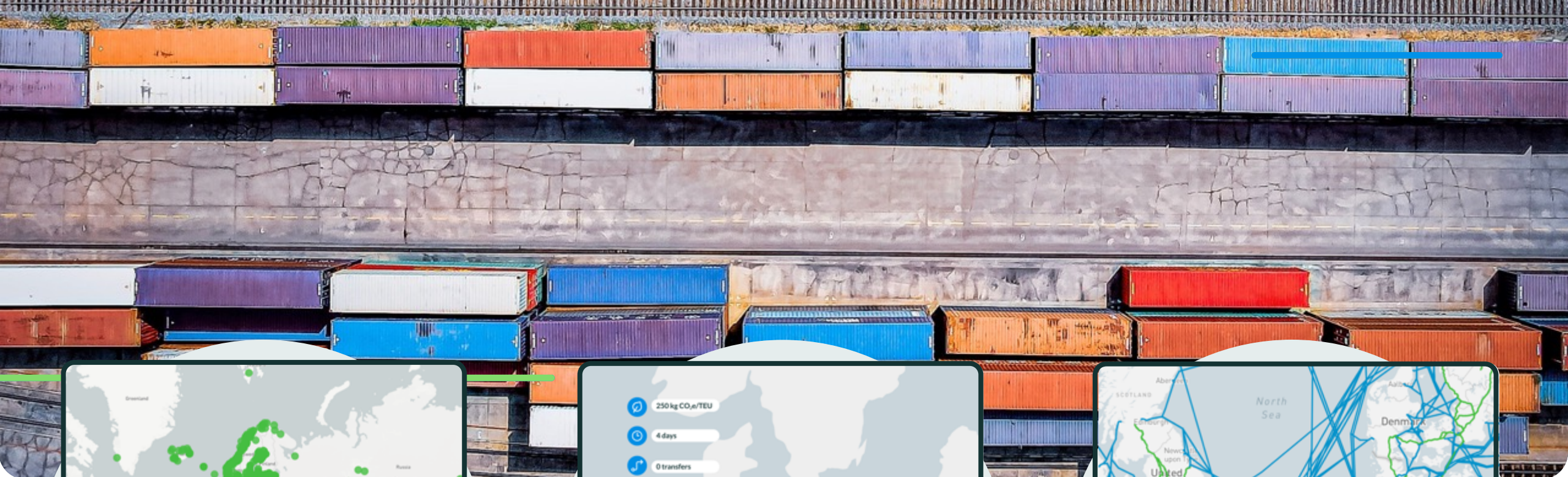


Introductie

Isa Obdeijn

route scanner





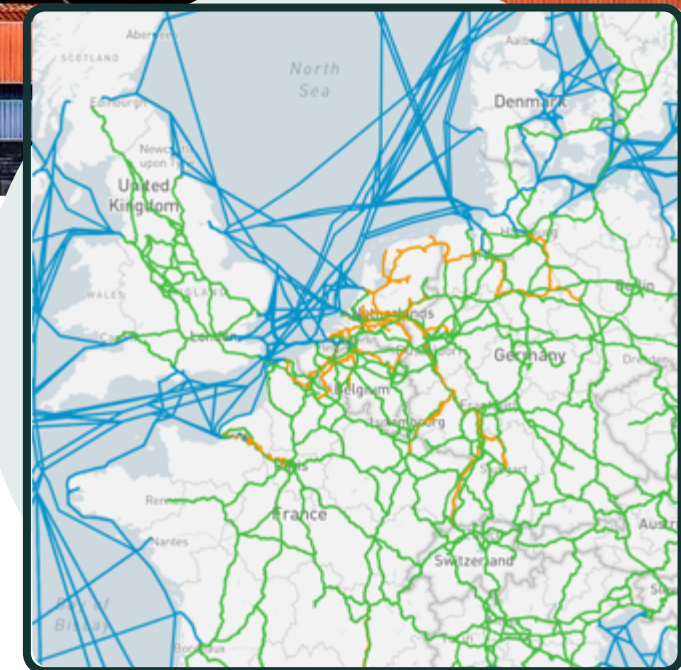
> 6.000 havens & terminals

Mondiaal netwerk van logistieke hubs



> 260 carriers & operators

ocean, rail, barge en truck



> 1.200.000 Schedules

Direct van de operators en carriers.

Emissie regelgeving die de wereldwijde logistiek beïnvloeden

Emissie rapporteren

Geaccrediteerde emissies

CSRD

Vanaf 2024 moeten grote bedrijven in de EU, inclusief dochterondernemingen van niet-EU-bedrijven, scope 3-emissies rapporteren.

Niet-naleving kan leiden tot sancties en boetes.

Geaccrediteerde emissieberekeningen om te voldoen aan CSRD

Emissie reduceren

Multimodale optimalisatie – bruikbare resultaten

EU-ETS

The EU Emissions Trading System voegt nu toeslagen toe om de uitstoot van schepen die EU-havens binnenkomen of passeren te beperken.

CSDDD (2024)

Door de CS3D zijn bedrijven verplicht een transitieplan op te stellen om het bedrijfsmodel in lijn te brengen met de Global Warming Limit van 1,5°C.

Niet-naleving kan leiden tot sancties en boetes.

Reductie strategie op basis van eigen benchmark portfolio



GLEC-accredited



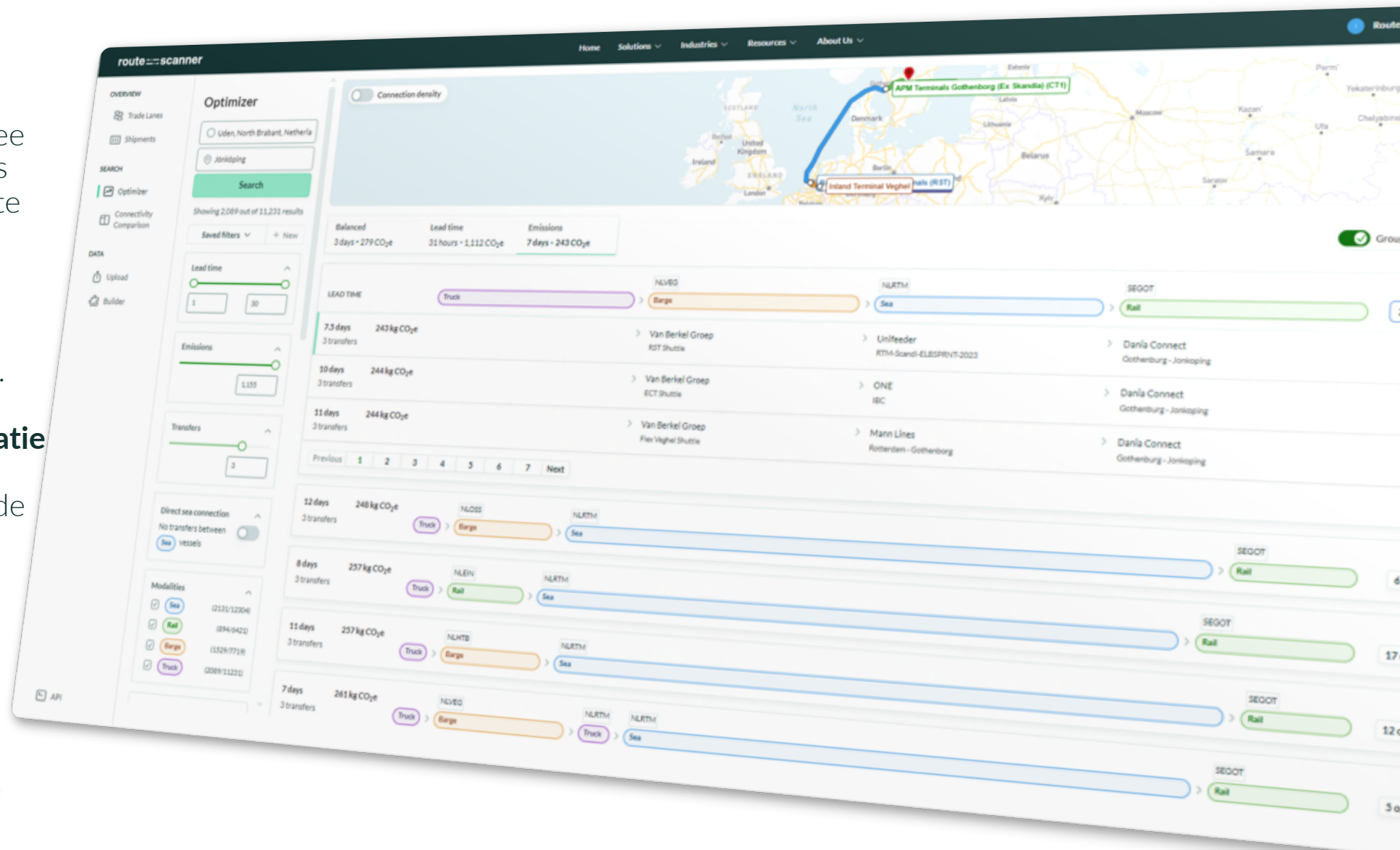
ISO 14083-verified

Waste reductie door multimodale optimalisatie

Transparantie op mondiale containerroutes op zowel zee als inland, door de gegevens van aanbieders wereldwijd te harmoniseren.

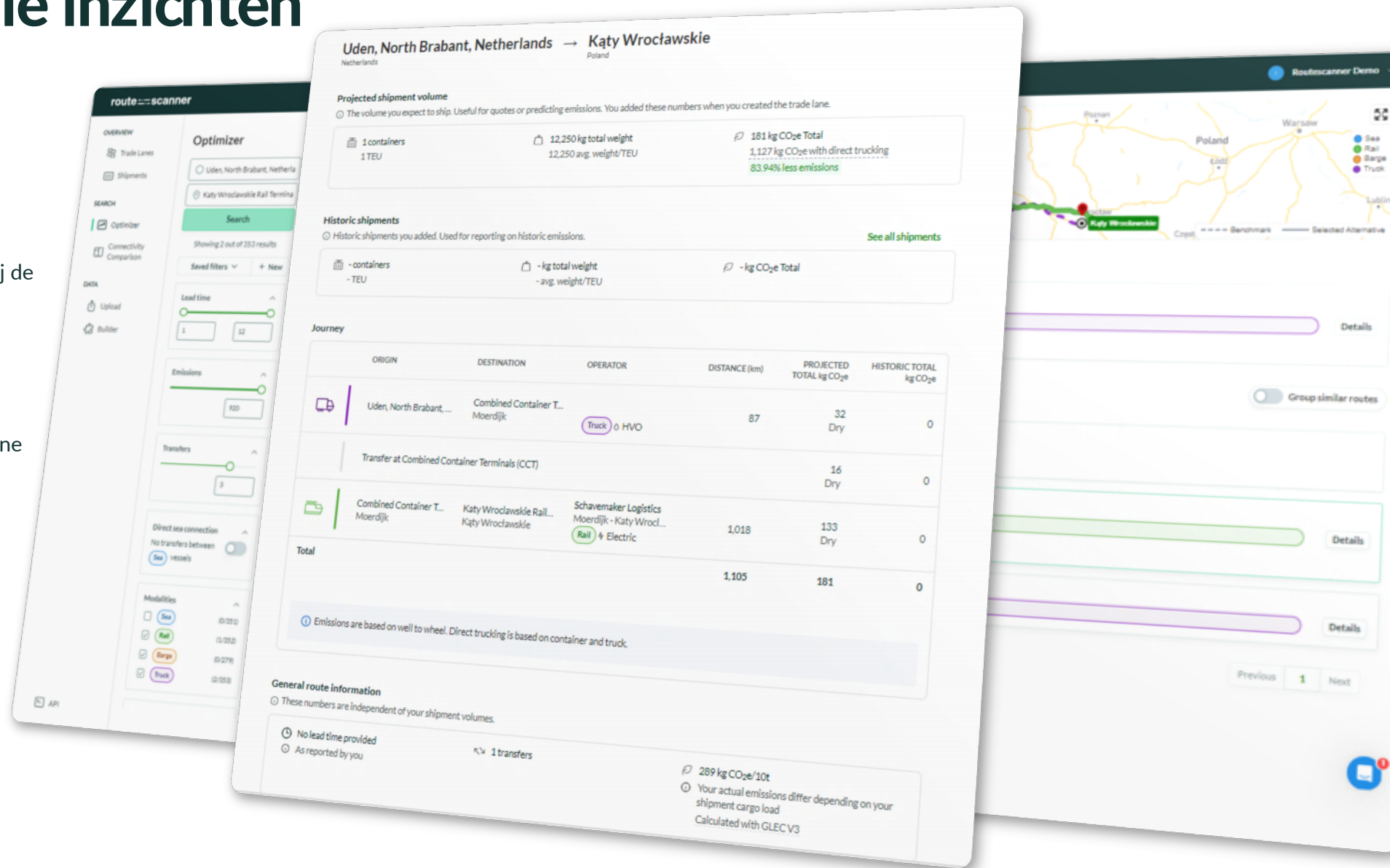
Een **beter inzicht** in routeopties en **emissies** ondersteunt besluitvorming.

Wat leidt tot een **optimalisatie van duurzaamheid en efficiëntie** in het wereldwijde containervervoer.



CSDR – emissie inzichten

- **Toekomst**
Verkrijg inzicht in verwachte emissies bij de aanbesteding-offertefase of ter ondersteuning van besluitvorming.
- **Historische analyses**
Gebruik emissieberekeningen voor interne analyse of als dienst voor klanten/leveranciers.



CSDR – emissie certificering



- API

Connect met ons system en deel automatisch de tradelanes waarop wij afstand en emissies berekenen. Koppel deze uitkomsten aan je eigen TMS systeem.

- Excel upload

Deel de tradelanes via een excel document.

- Dashboard omgeving

Log in en creëer je eigen tradelanes op carrier & operator schema. Zie hier ook reductie potentie per tradelane.



Isa Obdeijn

 /in/isa-obdeijn/

 isa.obdeijn@routescanner.com

route  scanner

