

Duurzame Inzetbaarheid en Sociale en technologische innovatie

Ontbijtsessie Vijfsterren Logistiek
07-06-2023



STICHTING ONTWIKKELINGSFONDS
LEVENSMIDDELENINDUSTRIE



vijfsterren
logistiek

Welkom

- Wie zijn wij?
- Wie zijn jullie?
- Wat is het doel vandaag?

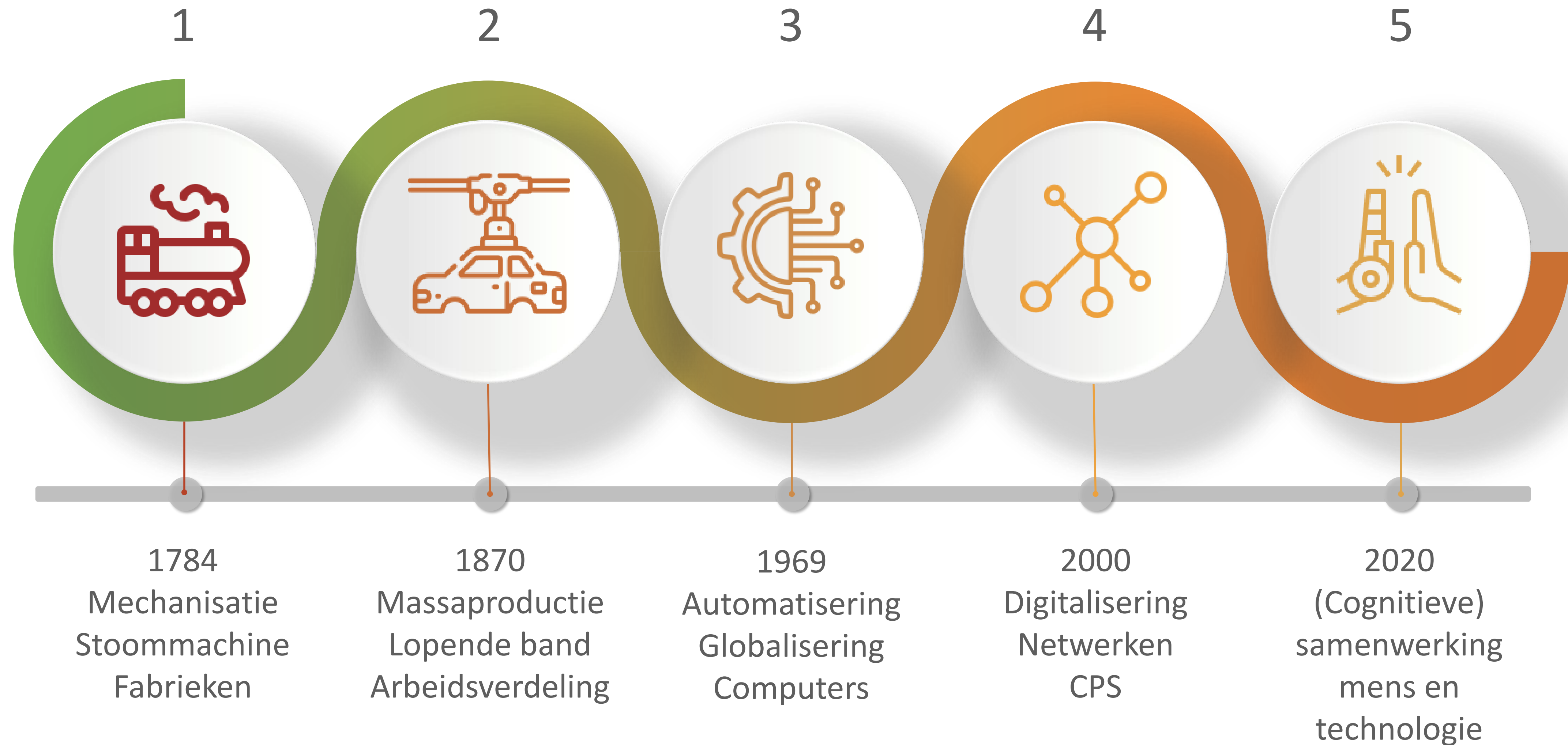
Ga naar menti.com

Gebruik code 6123 7047



 **Mentimeter**

De industriële revolutie



Technologische verandering

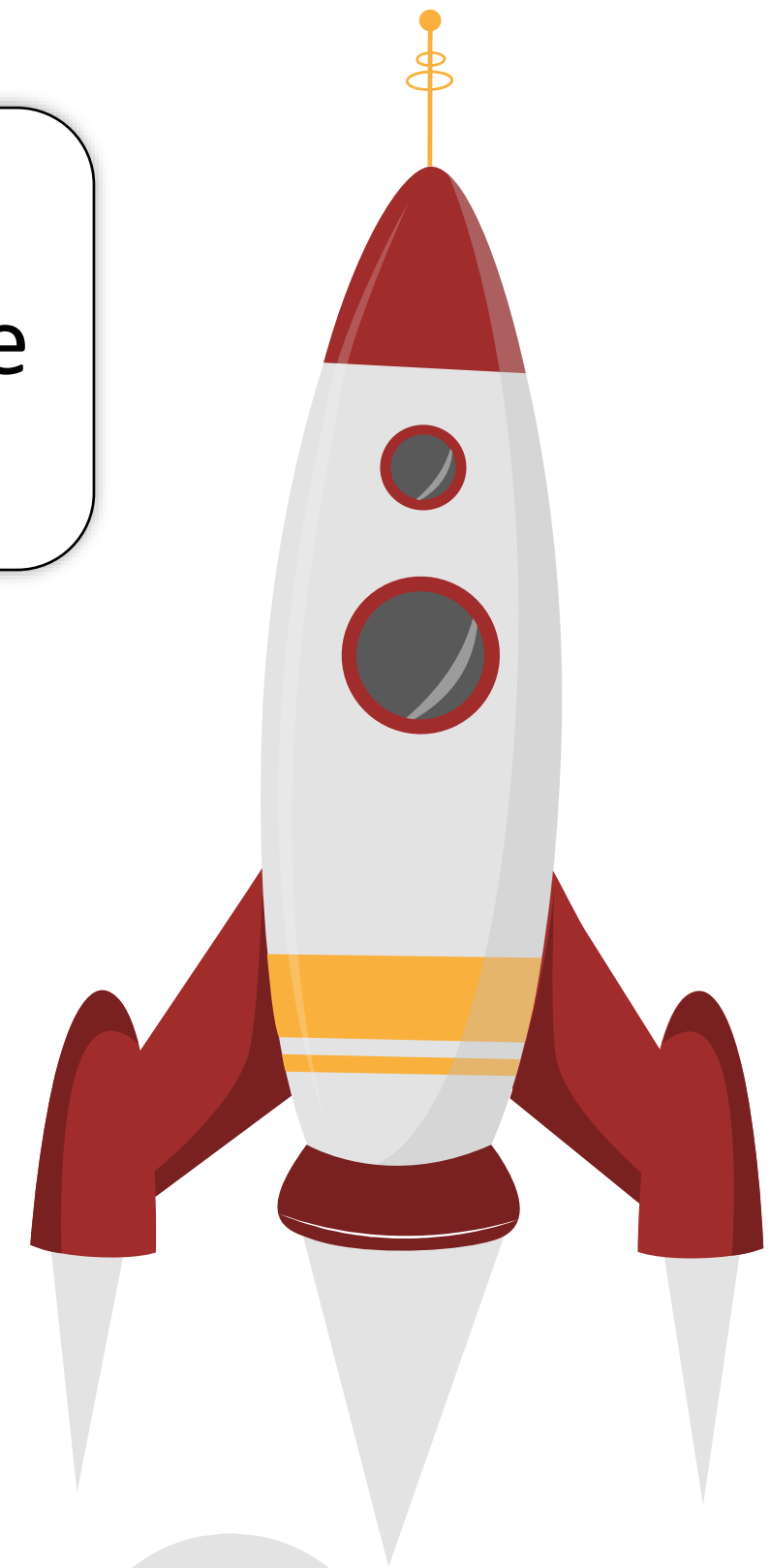
“Wanneer er één robot wordt toegevoegd aan de Amerikaanse economie, verliezen gemiddeld 5,6 mensen hun baan”

“The problem is that our skills and institutions have not kept up with the rapid changes in technology.”

En toch moeten
we het proberen!

“47% van alle Amerikaanse beroepen verdwijnt in de komende twee decennia”

“Sociale innovatie draagt voor ongeveer 75% bij aan het innovatiesucces van organisaties en technologische innovatie circa 25%.”



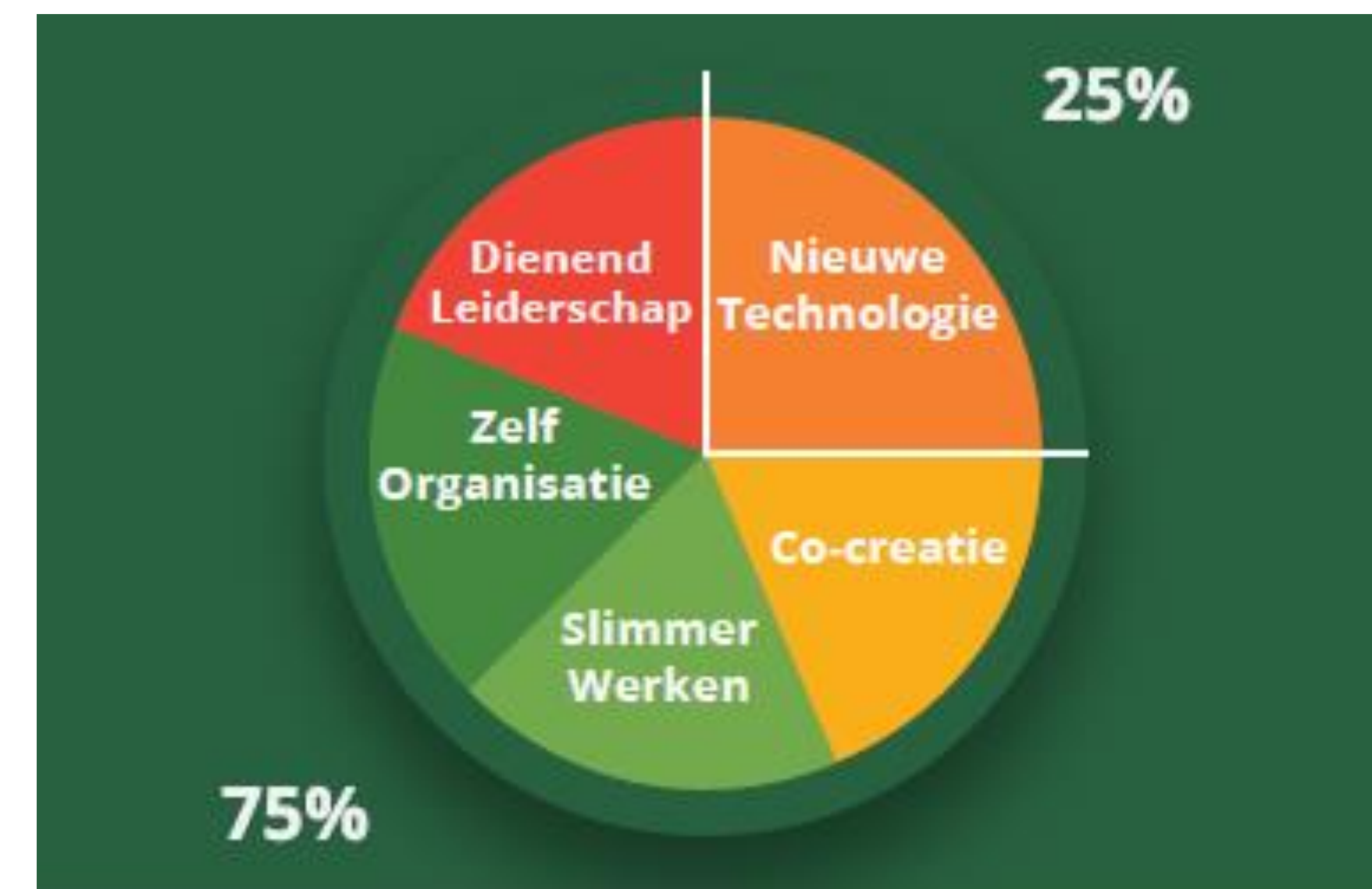
Sociale innovatie

Betekenis: het vernieuwen van organisatie en maximaal benutten van competenties om bedrijfsprestaties te verbeteren en talent te ontplooiën

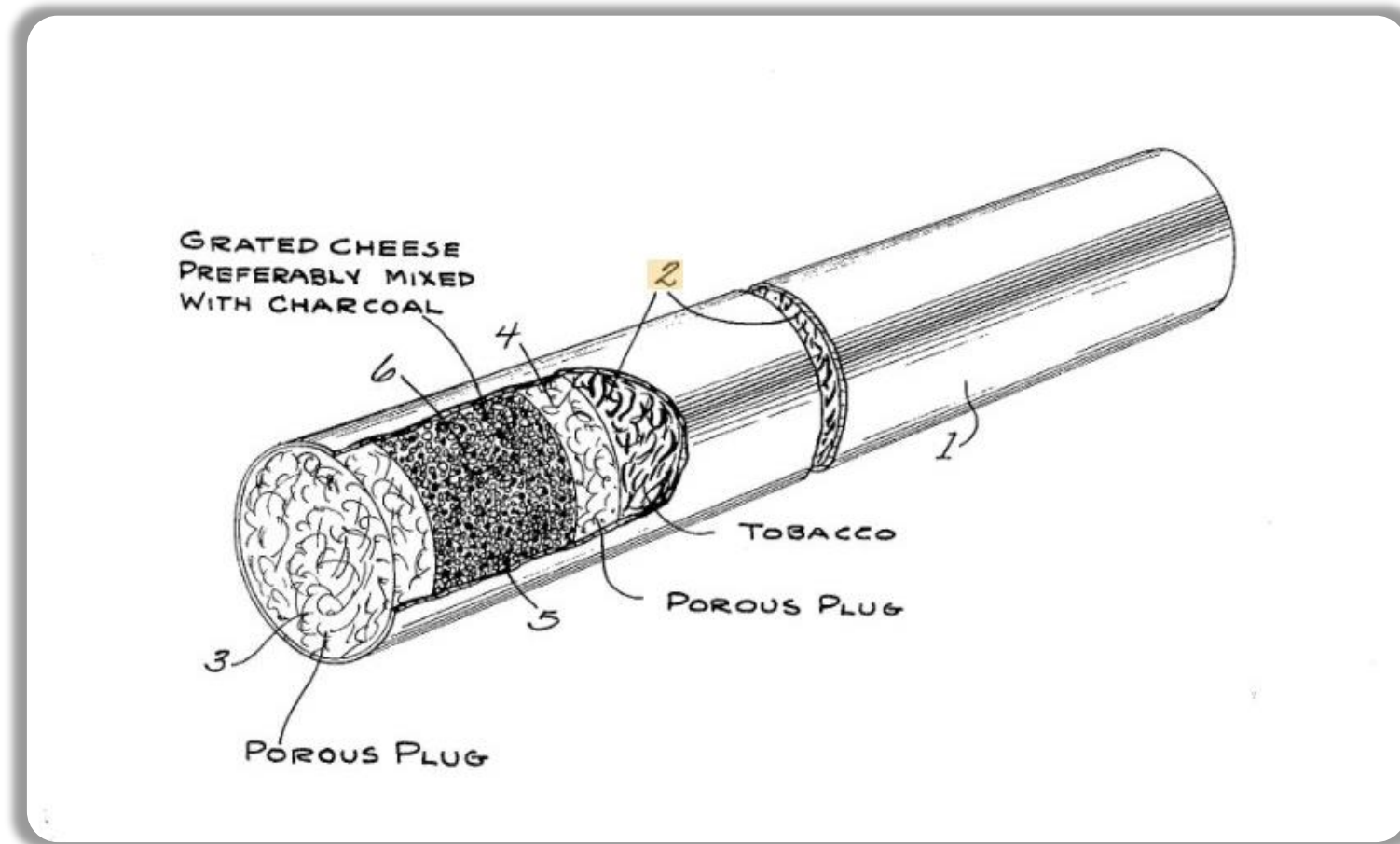
Als je gebruik maakt van sociale innovatie, komt technologische innovatie beter tot zijn recht en worden/blijven je medewerkers duurzaam inzetbaar.

Sociale innovatie bestaat uit:

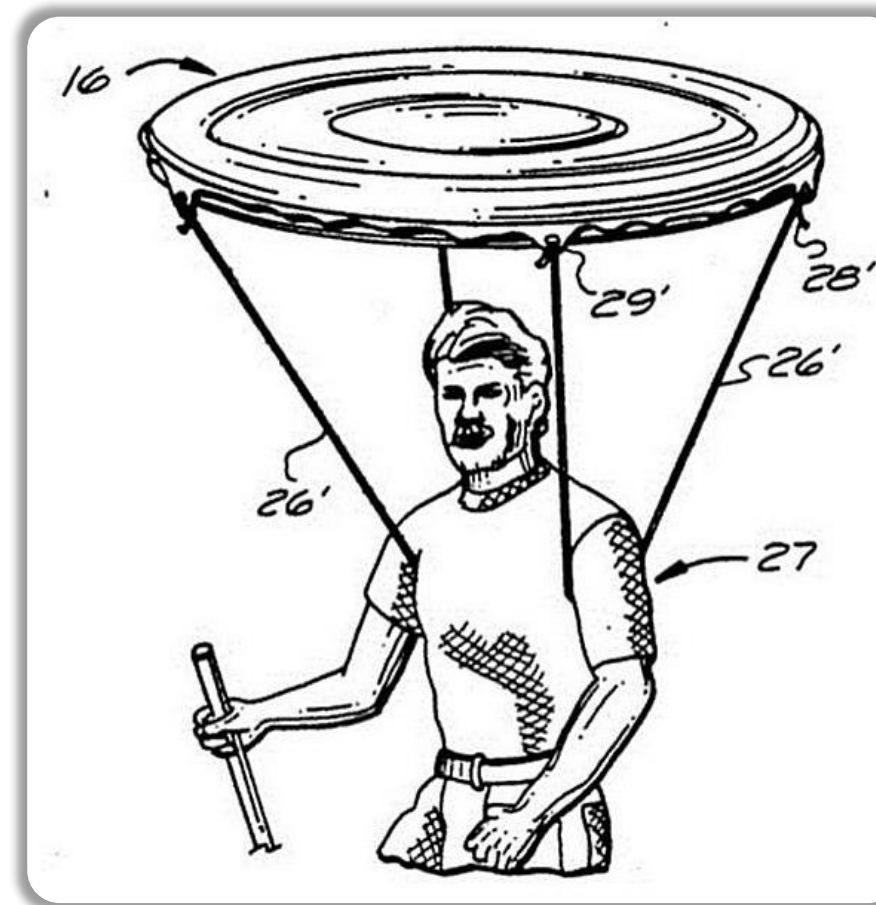
- Slimmer werken
- Co-creatie
- Dienend leiderschap
- Zelforganisatie



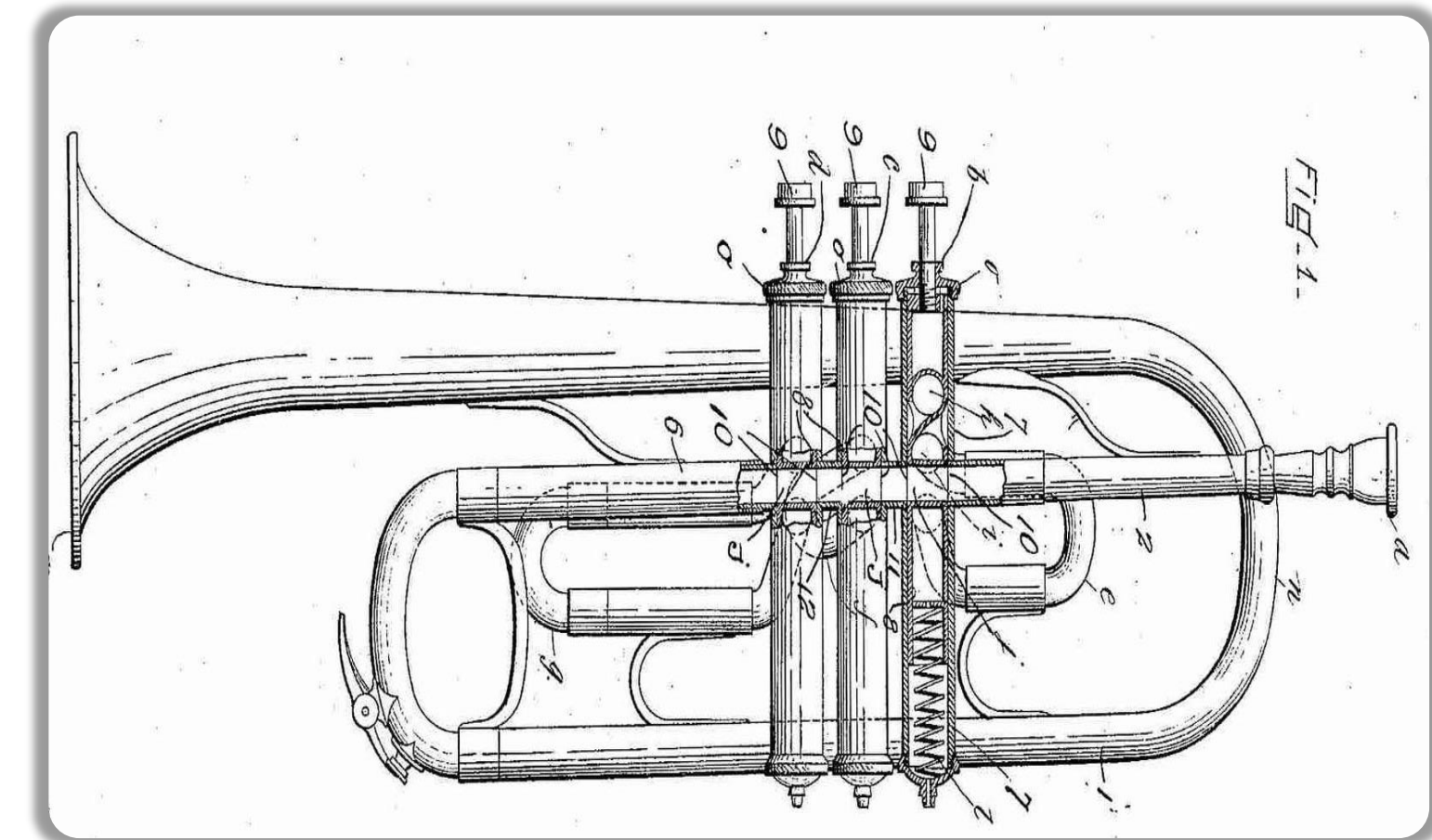
Mislukte innovaties door gebrek aan klantbehoefte



Sigaretten met kaassmaak

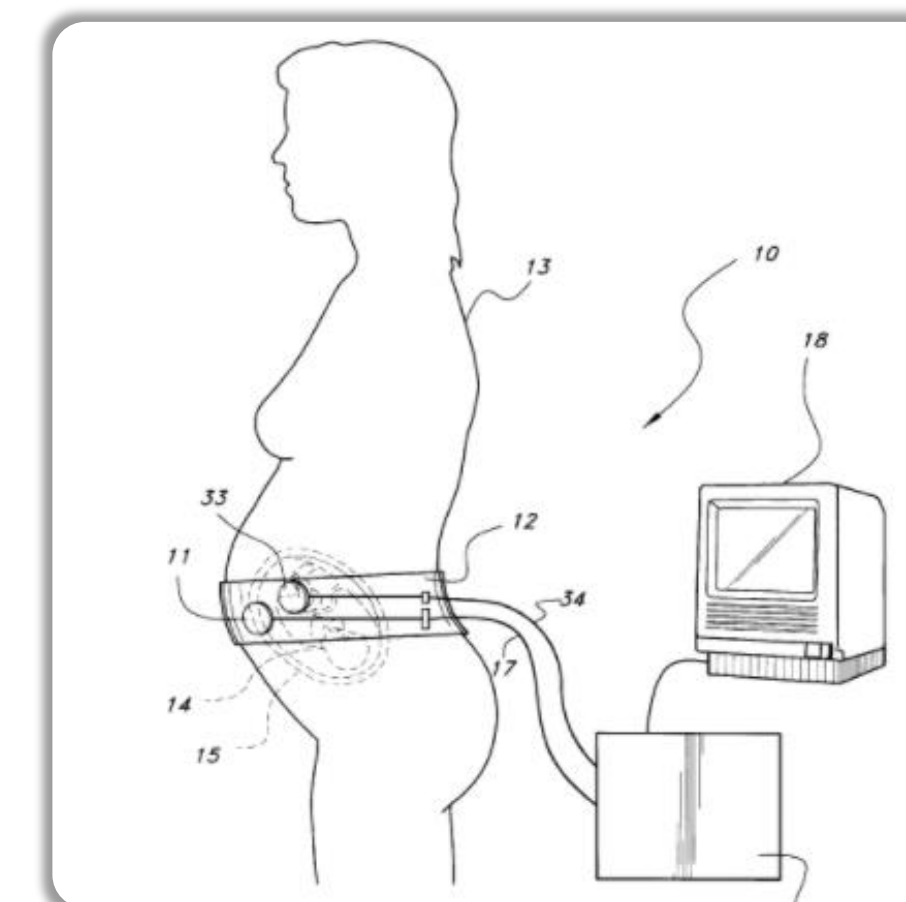


Verwarmende paraplu



Trompet-vlammenwerper

Innovatie = leren (van anderen én van gemaakte fouten)



Foetus
Muzikspeler

Voorbeelden sociale innovatie



McDonald's

Noodle Teams: testkeuken om nieuwe ideeën te ontwikkelen zonder enige vorm van hiërarchie.



DSM

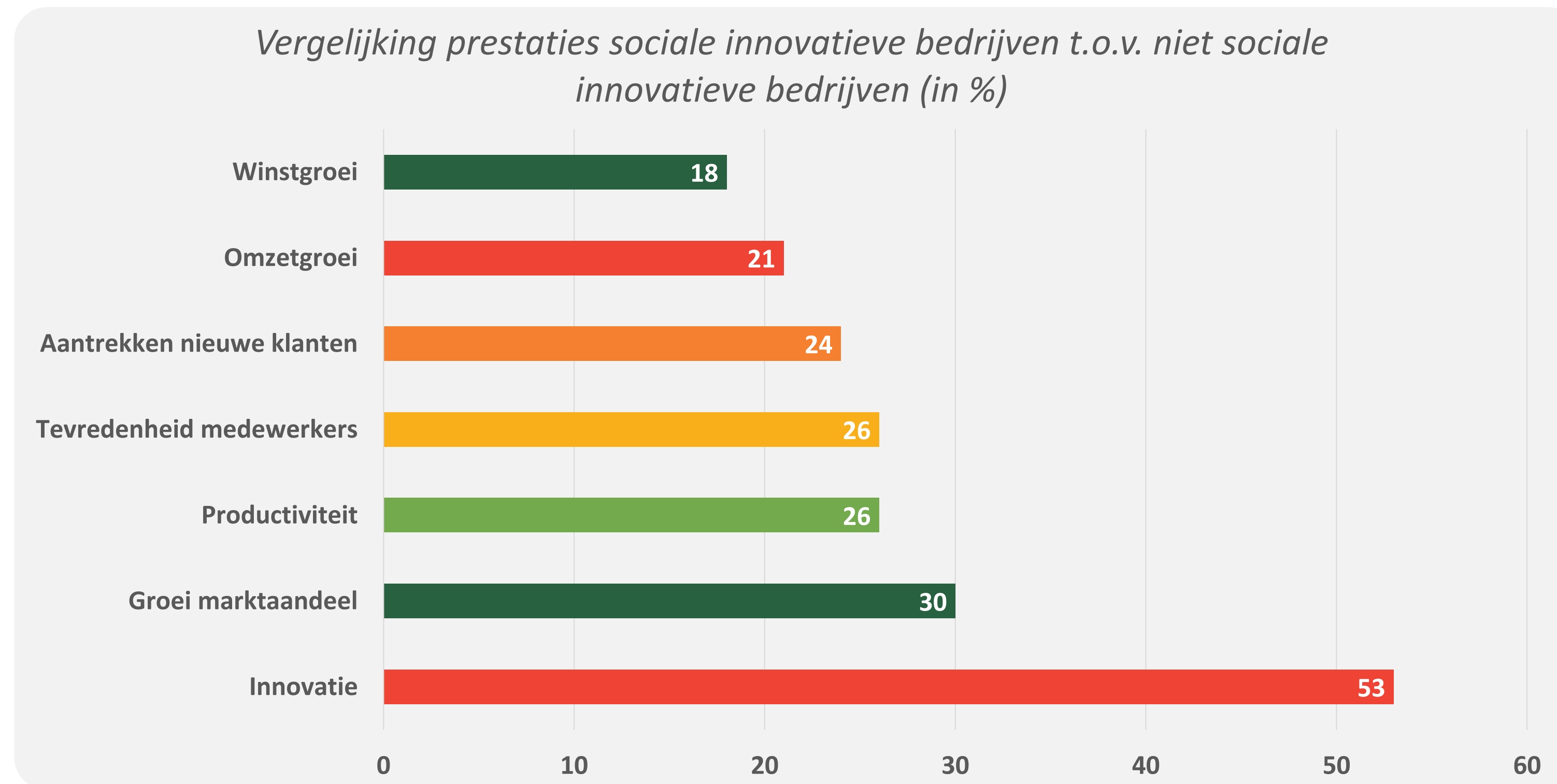
Biotech Campus: ruimtes voor biotech-startups, waardoor DSM de nieuwste kennis in huis heeft.



Amazon

Budget cuts: doelbewust lage (innovatie)budgetten creëren zodat creativiteit gestimuleerd wordt.

Meerwaarde sociale innovatie



Succesvol innoveren



Voorbeeld Zandvliet

Automatisering en modernisering, maar hoe neem je de medewerkers mee?

Verandertraject voor leidinggevenden:

- Communicatie is key
- Managen verwachtingen
- Betrek je mensen

Succesvol innoveren

Voorbeeld LIVEKINDLY



Handmatige processen moeten plaatsmaken voor geautomatiseerde processen voor een optimaal resultaat, maar hoe doe je dat?

Aanpak op structuur én cultuur:

- Structuur: voorbereiden van nieuwe fabriek door nieuwe werkprocessen en de bijbehorende kennis/vaardigheden in kaart te brengen
- Cultuur: medewerkers meenemen in transitie door trainingen voor management en teamleiders, teambonding binnen ploegen

Hoe werkt dit bij jouw organisatie?

Ga naar menti.com

Gebruik code 6123 7047

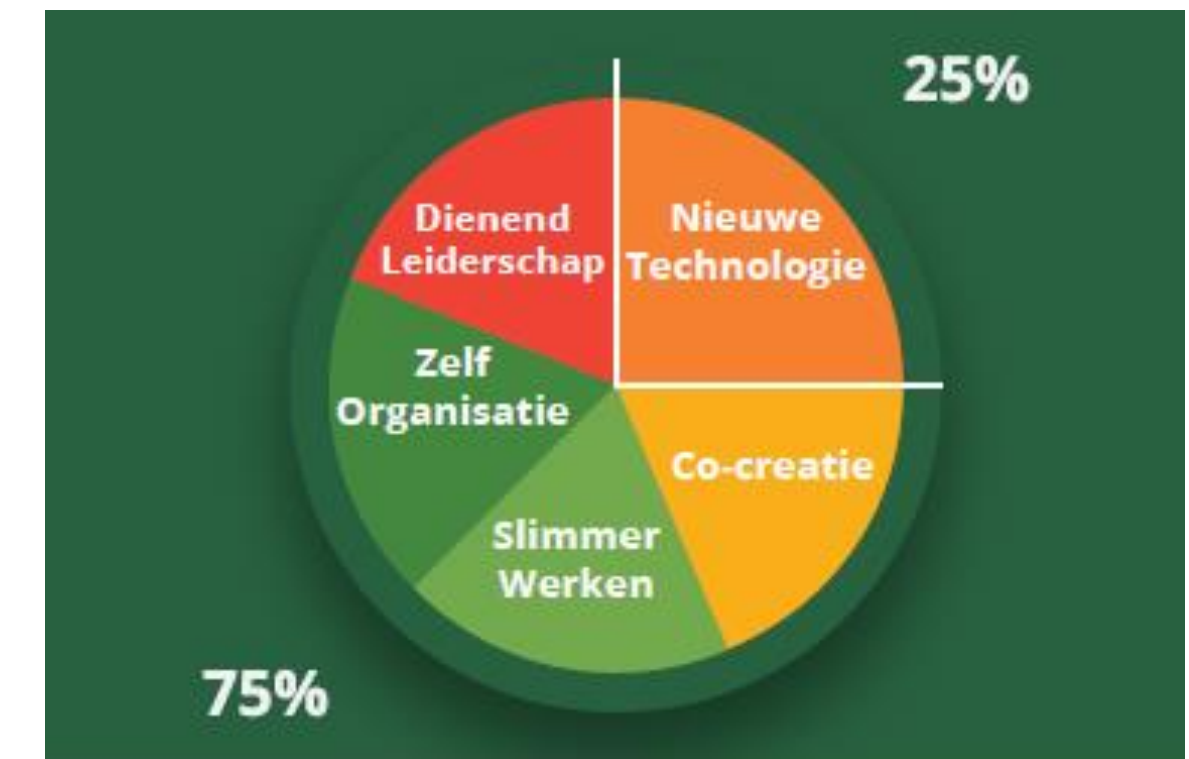


 **Mentimeter**

Voordelige subsidieregeling

Voucher Technologische & Sociale innovatie

- Voucher van €20.000, waarvan €15.000 subsidie
- Aan de slag met leiderschap, zelforganisatie, slimmer werken en co-creatie
- Activiteiten: workshops, coaching, intervisie, gericht HR- en/of innovatie advies



1 ONDERZOEK
In fase 1 onderzoeken bedrijfs- en innovatieadviseurs wat de huidige staat is van jouw innovatieaanpak.

2 DELEN VAN RESULTATEN
In fase 2 presenteren de adviseurs de mogelijkheden om sociale innovatie in jouw bedrijf te stimuleren.

3 PLAN VAN AANPAK
In fase 3 gaan de adviseurs tijdens de co-creatiesessie met jouw bedrijf in gesprek om passende interventies te bedenken.

4 AAN DE SLAG
In fase 4 gaan we aan de slag met de activiteiten die uit de co-creatiesessie zijn gekomen.

Mede mogelijk gemaakt door:




Ministerie van Sociale Zaken en Werkgelegenheid

Meer weten?



Neem contact op met **Gert-Jan Koetsier** voor een vrijblijvend gesprek

 06 – 25 34 17 36

 gj.koetsier@sol-online.nl



BRENGT IN BEWEGING

De SOL is het erkende Opleidings- & Ontwikkelingsfonds van de levensmiddelenindustrie. Onze opdracht is ervoor te zorgen dat de bedrijven en medewerkers in onze sector wendbaar, vitaal en vaardig zijn en blijven. Dit doen we door het uitvoeren van meerjarige programma's. Als erkend O&O-fonds organiseert SOL voor de sector subsidies en treden we op als co-financier in het kader van subsidieregelingen die gericht zijn op beroepsonderwijs, scholing en arbeidsmarkt.



**Stichting Ontwikkelingsfonds
Levensmiddelenindustrie (SOL)**

info@sol-online.nl

www.sol-online.nl

Dribergseweg 22, Zeist