

A yellow excavator bucket is suspended in the air, having just been dropped from the machine. The excavator's boom and arm are visible, with a blue cab. The background shows a clear blue sky with some clouds and industrial structures, including silos and a building. The excavator has a logo on its side that reads "ooc termi".

# Organising Oss Connections



OOC terminals geeft een antwoord op de groeiende modal-shift behoefte van grote verladers en de maatschappij door de tri-modale mogelijkheden van Oss te ontwikkelen en exploiteren.



# Jury rapport

“Als er iemand is die verbindingen weet te leggen en op creatieve wijze geniale transportoplossingen weet te bedenken, dan is het Eric Nooijen van OOC Terminals,” zegt Caroline Koiter, directeur van Rail Cargo. “OOC Terminals heeft dankzij Eric de afgelopen jaren een significante groei gerealiseerd. Niet met standaardlading, maar juist met ladingstromen die lang niet iedere terminal faciliteert vanwege de complexiteit die daarmee gemoeid is. En ja, daarom is de award voor “Rail Person of 2021” meer dan verdiend.”



# Wat doen wij dan?



ooc terminals



# Focus op spoor

- Spoor in historisch perspectief
- Ontwikkelingen spoor vandaag
- Spoor in toekomstig perspectief
  
- Spoor Oss SWOT
- Spoor Oss benuttingspotentie
  
- Welke fysieke beperkingen zijn er voor groei
- Waar liggen de kansen voor Oss en spoor

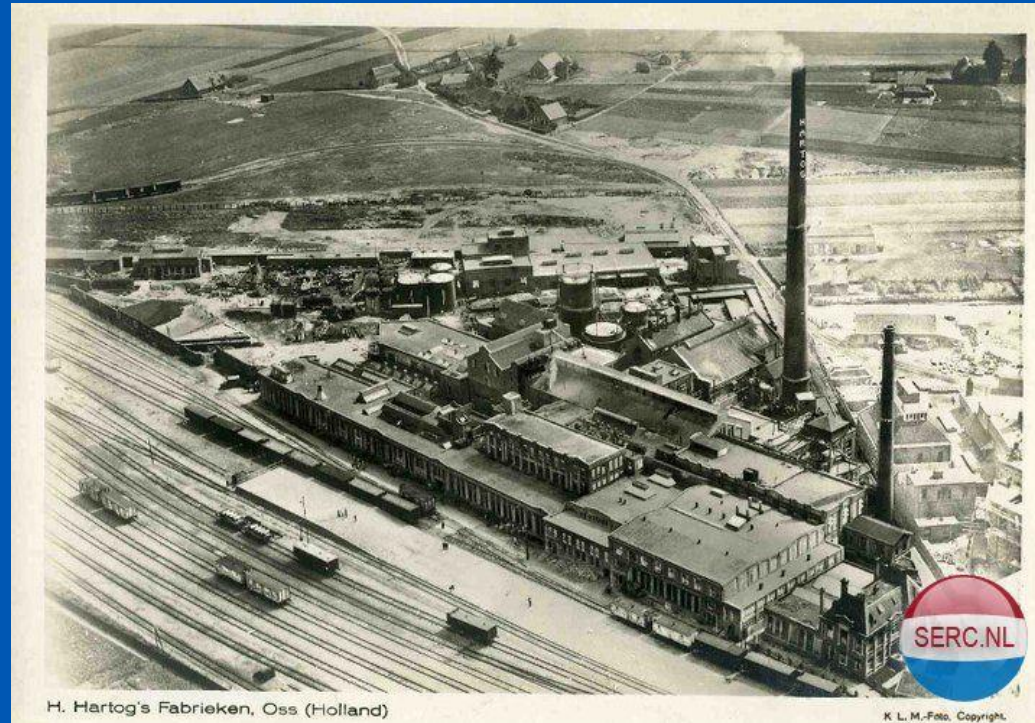






ooc terminals

# Historisch perspectief spoor



- Semioverheidsbedrijf, werkgelegenheid
- Wagen groepen, enkele wagon bedieningen
- Efficiënt landtransport (kracht vs weerstand)

# Spoor vandaag



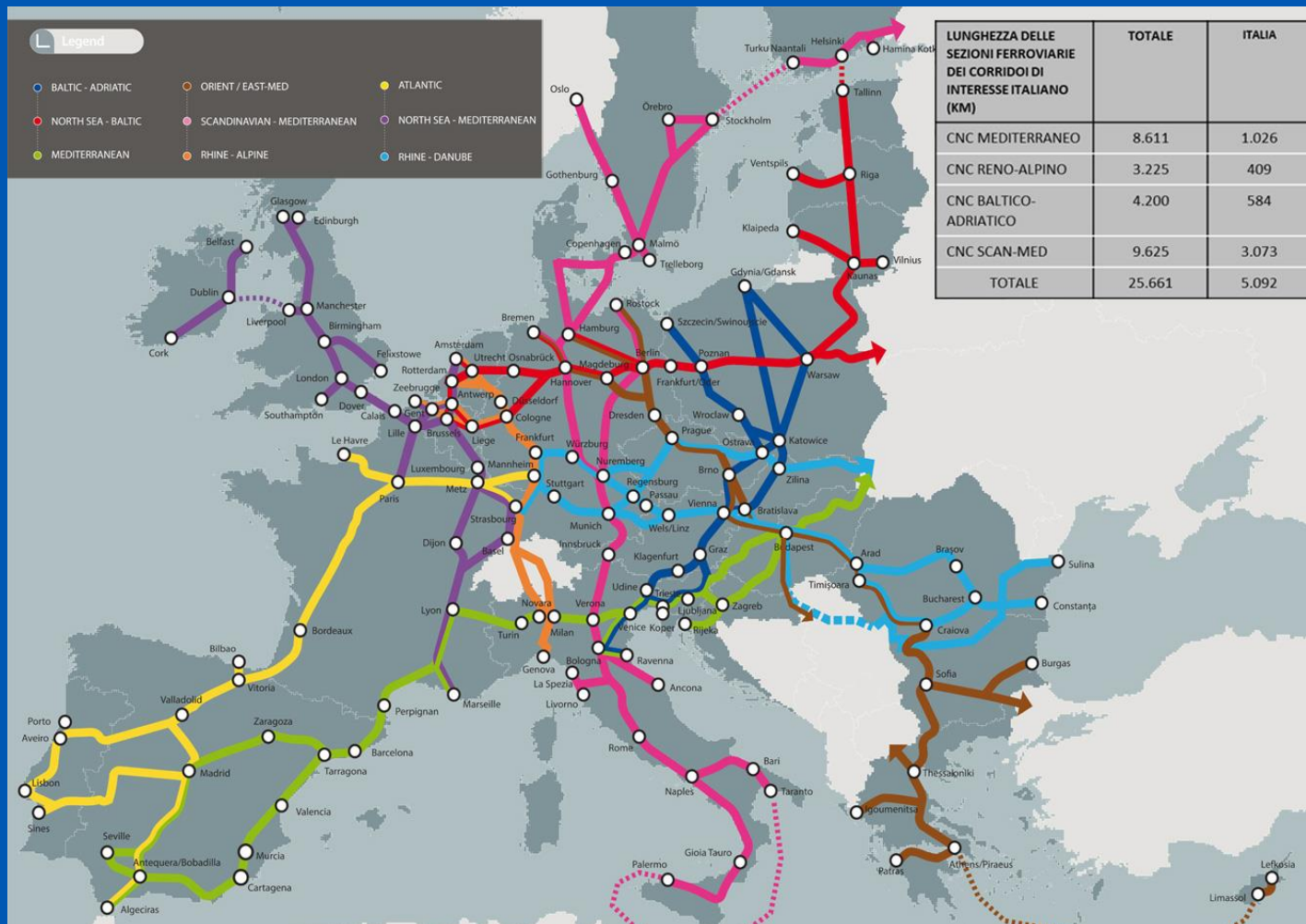
- Commercieel bedrijf > zwaarder, langer, specifiek
- Intermodaal vs Multimodaal > groter markt bereik
- Duurzaam & veilig landtransport



# Spoor van de toekomst



ooc terminals





# Goals Ten-t netwerk

- Grenzeloos vervoer
- Één veiligheidssysteem
- Één E-vermogens netwerk
- Lang-zwaar (650 > 740m – 3000 > 3500br ton)
- Één voertaal
- Eén spoorprofiel
- Onbemand rijden, automatisch koppelen
  
- Beter benutten spoor voor goederenvervoer



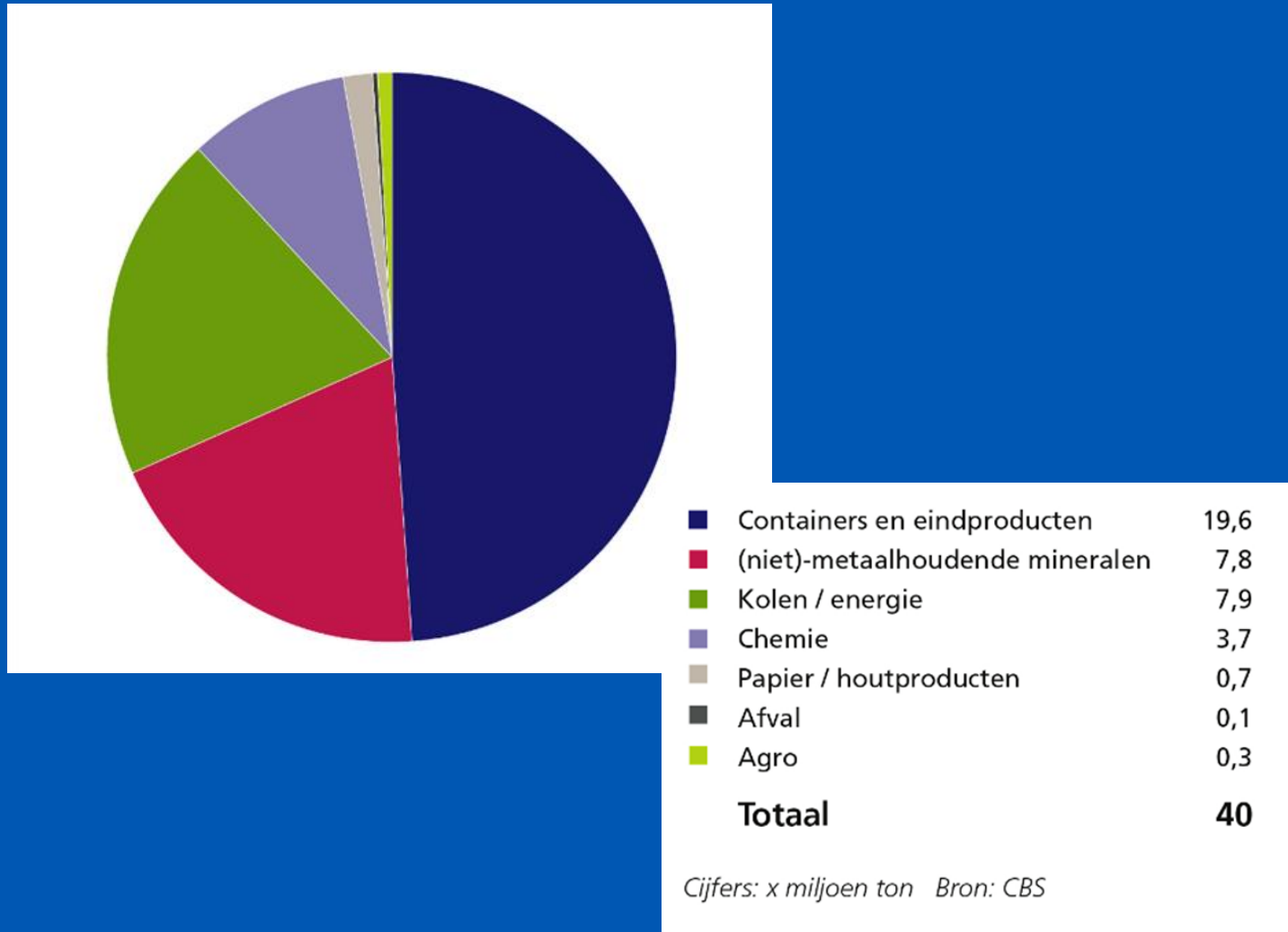
# Toekomst perspectief

- Staal op staal > zeer lage rolweerstand
- Platooning is standaard > 40 x 55ton op 2m
- Hoge lasten > 55t netto laadvermogen
- Rijd al 70jr op stroom > zero emission
- Geen batterij > bovenleiding al aanwezig
- Erg duurzaam bedrijfsmiddel > 50jr+
- Gemakkelijk recyclebaar > 95% staal
- Geringe personeelskosten > 1 man op 2.300t
- Gemakkelijk autonoom > sturen gebeurt al op afstand
- Harmonisatie Europa > lagere operationele kost

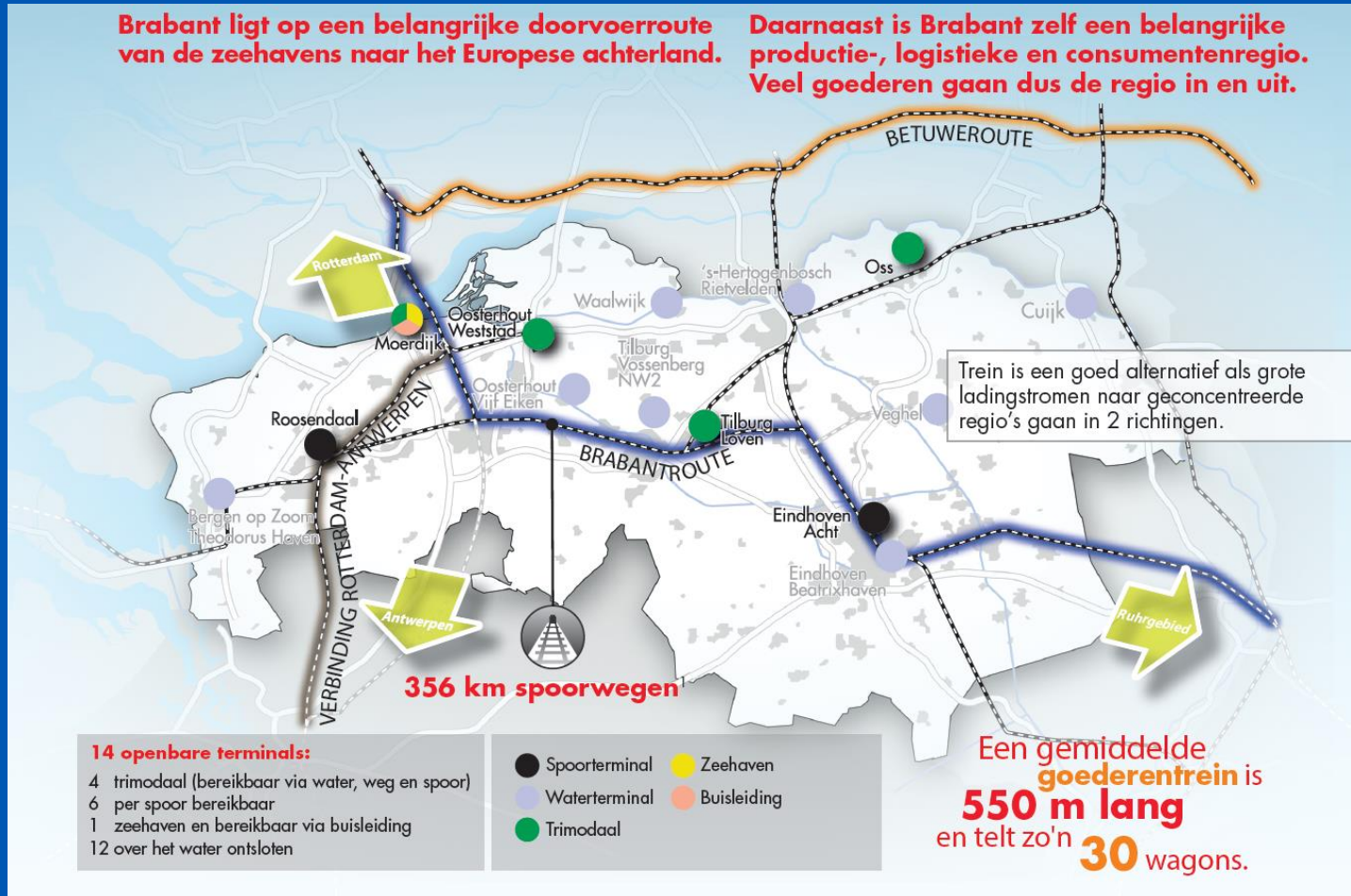




# Lading op spoor via NL

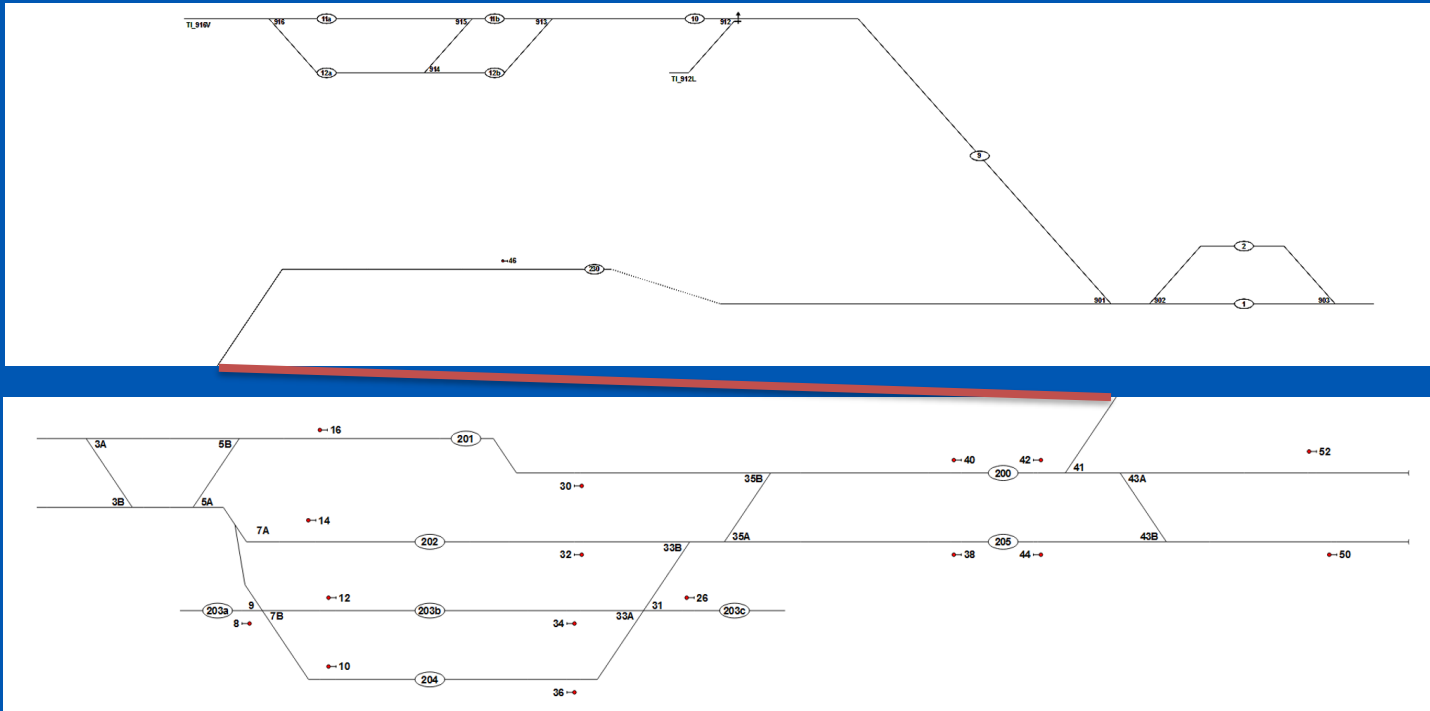


# Terminals in Brabant





# Sporen in Oss



- Centr. (2)x 550m, Elz. 350m, Wlkd 2x 120m
- Centrum sporen aan overzijde aftakking Elzenb.
- Korte bogen > langdraaien wagons

# SWOT spoor Oss

Tri modale haven  
Grote diversiteit verkeer  
Niche operatie  
Centrale regie OOC  
Rail person 2021

Beperkte lengte  
Geringe capaciteit  
Bewerkelijke operatie  
geringe lokale behoefte

Verbeter potentie Centr.  
Uitbreiding Waalkade  
Markt ontwikkeling Agri  
Wagengroepen verkeer  
OOO bekendheid

Ontwikkeling Oss centr.  
Personen vervoer spoor  
Kennis & steun lokale  
politiek





# Spoormarkt voor Oss

Wat wel:

- Agri feed-food producten
- Chemie
- Half fabrikaten / hoogwaardige grondstoffen
- Slow moving consumer goods
- Zware en duurdere producten

Wat (nog) niet:

- Maritiem / continentaal containerverkeer
- Zand & grind en bouwgrondstoffen
- Zeer lichte en volumineuze goederen



# Verbeterkansen Oss

1. Vlotte en juiste uitvoering op DUB plan
2. Capaciteitsverruiming OOC T2
3. Spoorlengte centrum naar 740m
4. Emplacement naar noordzijde
5. Capaciteit uitbreiding Centrum / Elzenburg
6. Beveiligd gebied naar NZ Kanaalstraat







Grijp uw kansen!