



**LCB**  
logistics community brabant



**TOELICHTING  
DIGITAL  
DATA SQUARE  
ZUID NEDERLAND**

**DDSZ**



# INHOUD

1. Algemeen.
2. DDSZ programma.
3. Uitgangspunten bedrijfscases.
4. Indicatieve planning.



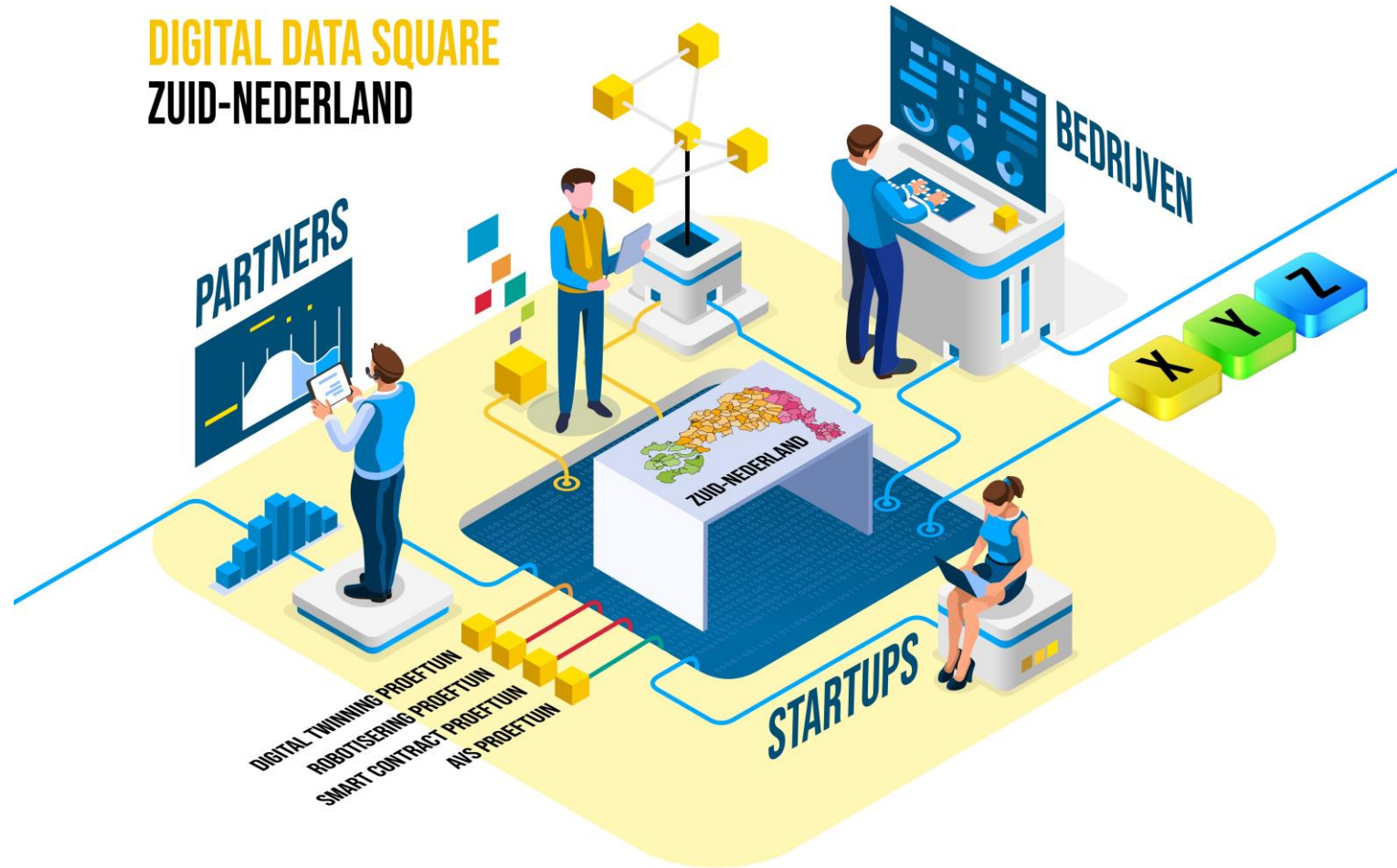
# ALGEMEEN

- DDSZ oorsprong:
  - pending 3 proeftuinen robotisering, AVS (AR – VR – Serious Gaming) en SSCC (Smart Supply Chain Contracts);
  - de doorontwikkeling van digitale atlas (combineren publieke data met supply chain data) = digital twin = 4e proeftuin;
  - beleidskader economie 2030 provincie Noord-Brabant;
  - aanstaande OP-Zuid / REACT EU call medio Q2 2021 (restant OP-Zuid 2014 – 2020).
- Kans vergroten door zaken te bundelen tot een majeur programma in een samenwerking van LCB, REWIN, Midpoint Brabant, Vijfsterren Logistiek en Supply Chain Platform Zuidoost Brabant (SCPZ). Een mooie combinatie van 4 regio's en 3 LCB thema's (datagedreven logistiek, leefbare stad en slimme industrie).
- Omslag van topsectoren beleid naar maatschappelijke impact in economisch perspectief of ook wel missiegedreven innovatiebeleid. Via DDSZ wordt hierop ingespeeld door supply chain branche te positioneren als sector met significante impact op het **klimaat**, kansrijke markt voor het **toepassen van nieuwe digitalisering/dataficering technieken** voor datawaarde creatie en een vruchtbare omgeving voor het aanleren van **nieuwe vaardigheden**. Ook wel **Smart Social Logistics**.

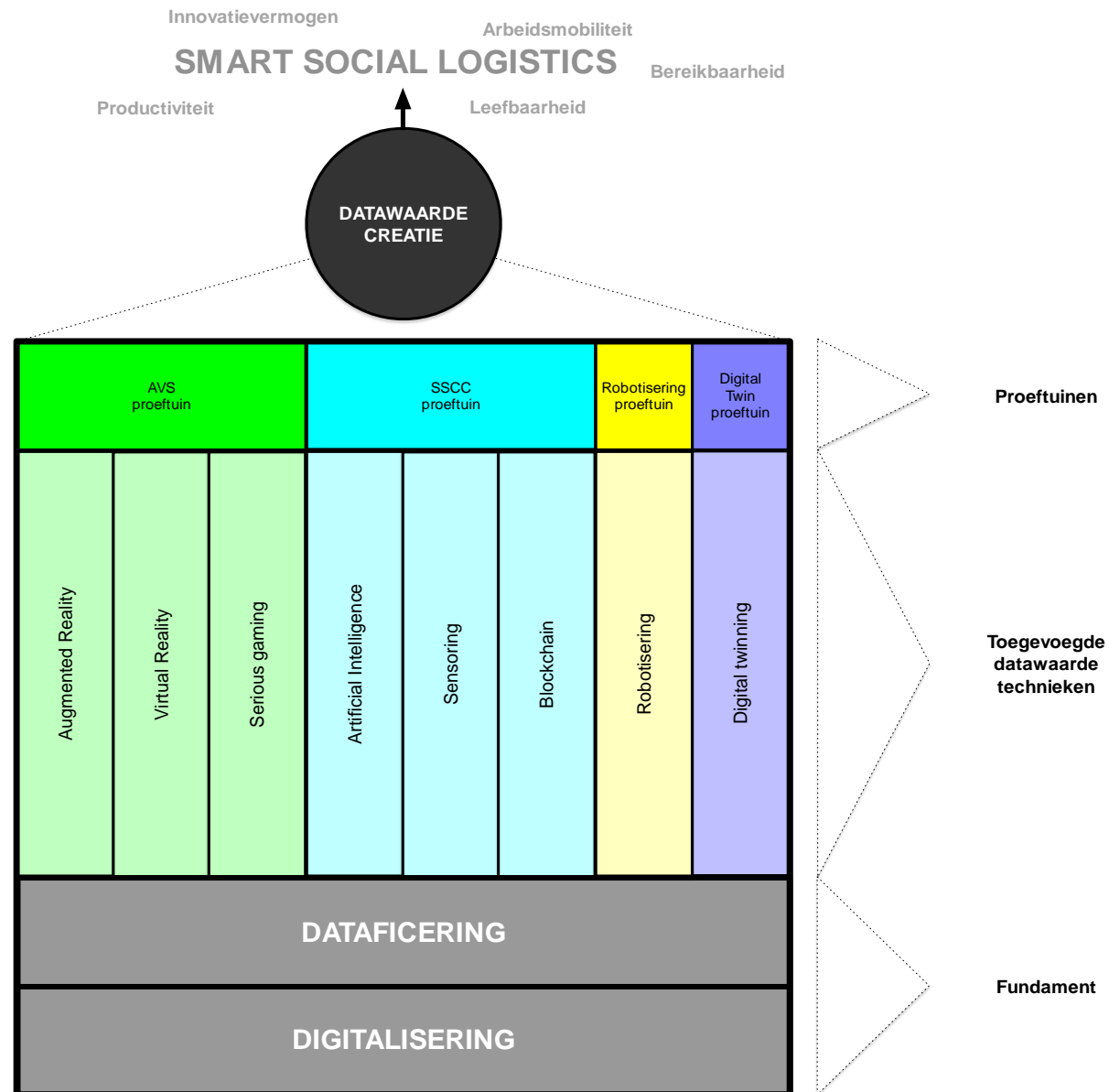


# ALGEMEEN

## DIGITAL DATA SQUARE ZUID-NEDERLAND



# ALGEMEEN



# DDSZ PROGRAMMA

- 4 werkpakketten binnen DDSZ
  1. projectmanagement
  2. communicatie
  3. proeftuin (realisatie - uitwerken te delen resultaten)
  4. uitvoering bedrijfscases
- Gebaseerd op 20 bedrijfscases (15 MKB en 5 groot) van ieder gemiddeld Euro 250.000,- = Euro 5 miljoen
- Voor iedere proeftuin (AVS, robotisering, smart contracts en digitale atlas) gemiddeld dus 5 cases;
- Koepelorganisatie (LCB + regiopartners) voor werkpakketten 1 t/m 3 waarbij BUAS (LCB) penvoerder is;
- Bedrijven worden door koepelorganisatie ondersteund en ontzorgd (ook in de voorbereiding).



# UITGANGSPUNTEN BEDRIJFSCASES

- het draait om een case waarin een techniek (door)ontwikkeld / getest / toegepast wordt in de praktijk;
- gemiddelde begroting per case = Euro 250.000,- (dit kan uiteraard meer of minder zijn);
- via DDSZ programma / OP-Zuid aanvraag kan een bedrijf/organisatie in principe tot 40% subsidie krijgen;
- de eigen bijdrage van 60% kan zitten in tijd van eigen medewerkers en/of externe kosten van een case;
- uit het verleden blijkt dat investeringen in hardware/equipment (bijv. computers, machines of robots) lastig te verdedigen zijn richting Stimulus (partij die OP-Zuid beheerd) en veel discussie oplevert voor wat betreft welk deel van de investering aan de projectperiode toe te wijzen zijn en welke niet, het heeft dus de voorkeur om deze investeringen niet in de DDSZ case begrotingen op te nemen en de begroting te baseren op zaken als inhuur externe partijen, inzet eigen medewerkers en andere aan de looptijd van het project toe te kennen kosten;
- subsidie kan gedurende de looptijd in principe per half jaar achteraf uitgekeerd worden op basis van gerapporteerde kosten in die periode (half jaar rapportages) waarbij er ook rekening moet worden gehouden met beoordelingstijd van Stimulus van circa 3 maanden;
- bedrijven moeten in ieder geval gedurende looptijd van DDSZ LCB premium lid worden, deze kosten kunnen niet opgevoerd worden in case begroting. Jaarlijkse lidmaatschapkosten: MKB = Euro 500,- / groot = Euro 2.500,-;
- casebeschrijving en casebegroting zijn sowieso nodig voor beoordeling case.





# UITGANGSPUNTEN BEDRIJFSCASES

- buiten de casebeschrijving, casebegroting en een handtekening op een samenwerkingsovereenkomst moeten de bedrijven in principe (voor zover nu bekend) de volgende stukken / informatie invullen voor een formele aanvraag:
  - formulier algemene gegevens = formulier gegevens overige aanvragers;
  - verklaring geen financiële moeilijkheden (hier moet ook het laatste jaarverslag aan toegevoegd worden);
  - in het geval van een MKB bedrijf een MKB verklaring;
- cases worden, buiten subsidie technische beoordeling, in principe beoordeeld op basis van de volgende punten:
  - past het binnen 1 van de DDSZ proeftuinen;
  - heeft het een innovatief karakter;
  - heeft het een (nadrukkelijke) Zuid Nederlandse component (bijv. bedrijf/organisatie gevestigd in Brabant);
  - deelfactor (bereidheid tot en heldere omschrijving wijze van delen van eindproduct van de case);
  - samenwerkingsfactor (bereidheid tot samenwerking binnen case en/of tussen cases en koepelorganisatie).



# INDICATIEVE PLANNING

- Call OP-Zuid / REACT-EU open ergens tussen half maart en 1 april 2021 en werkt op basis van first come – first served.
- Na indiening kan DDSZ starten op eigen risico en bij beschikking kunnen kosten vanaf moment indiening gedeclareerd worden, beschikking medio juni/juli 2021.
- Planning tot aan indiening:
  - Q4 2020 = concept stukken + start eerste afstemming provincie – OP-Zuid + aanhaken bedrijfscases;
  - Q1 2021 = definitieve stukken opstellen + aanhaken bedrijfscases + verdere afstemming provincie – OP-Zuid;
  - Q1 2021 = verzamelen alle formele stukken en indiening (mikpunt uiterlijk 1-4-21).



# INDICATIEVE PLANNING

	2021												2022												2023																												
	1	2	3	4	5	6	7	8	9	10	11	12	13	14	15	16	17	18	19	20	21	22	23	24	25	26	27	28	29	30	31	32	33	34	35	36																	
<b>WP1 - Projectmanagement</b>																																																					
Project management																																																					
Rapportages												X												X													X																
Begeleiden consortium																																													X								
<b>WP1 - Communicatie</b>																																																					
Website en promotiemateriaal																																																					
Evenementen																																																					
Kennisoverdracht kennisinstellingen																																																					
<b>WP3 - Proeftuin</b>																																																					
Case management																																																					
Matchmaking clusters																																																					
Doorontwikkeling case output																																																					
Verankering & kennisuitwisseling																																																					
<b>WP4 - Cases</b>																																																					
Uitvoeren cases																																																					



**BEDANKT VOOR  
DE AANDACHT**

