

LOGISTIEK

3D ATLAS LEEFBARE STAD

29 oktober 2020

BELEID

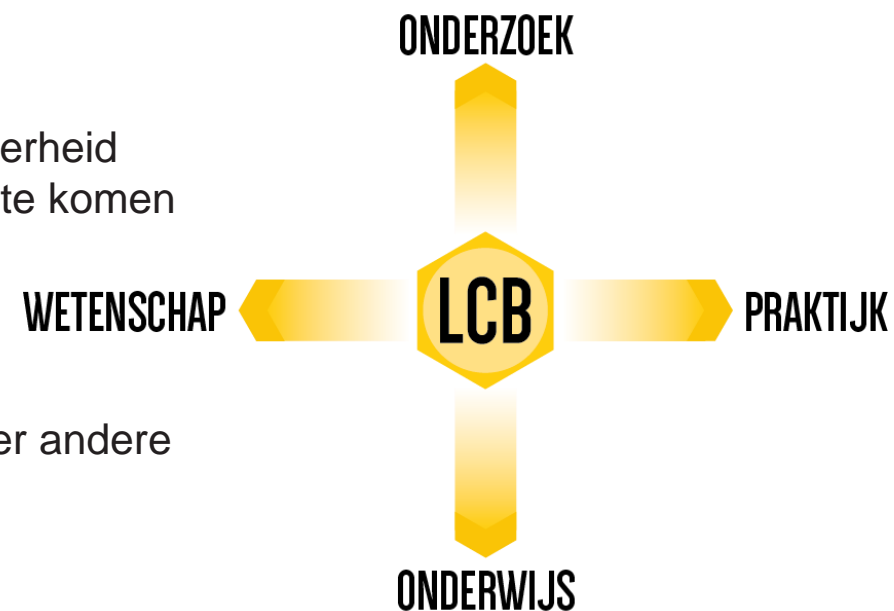


ATLAS LEEFBAE STAD vs. LCB positionering

“

Doel van LCB:

Ontwikkelen van een ecosysteem van Ondernemers, Onderwijs, Overheid en Onderzoek om samen tot logistieke innovaties in Noord-Brabant te komen voor vandaag en morgen



LCB heeft met haar neutrale positie een directe en goede relatie met onder andere

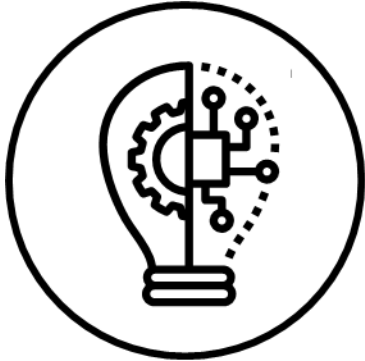
- Brabantse logistieke ondernemers
- Brabantse logistieke kennisinstellingen (Tue, UvT, NLDA, BUAS)
- Brabantse logistieke regio's (REWIN, Mid-Point, Vijfsterren Logistiek, Supply Chain platform Zo-Brabant)
- Logistieke belangenorganisaties (EVOFENEDEX, TLN, MCA, CONNECT)

Uitdaging

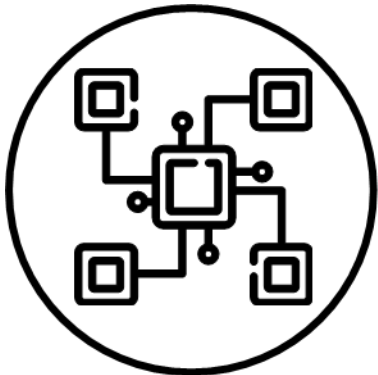
Directe relatie logistieke branche, beleid Brabantse wegbeheerders ontbreekt vooralsnog
Wel urgent gezien o.a. de ZES uitdagingen.



TODAY
CREEEREN NIEUWE INZICHTEN

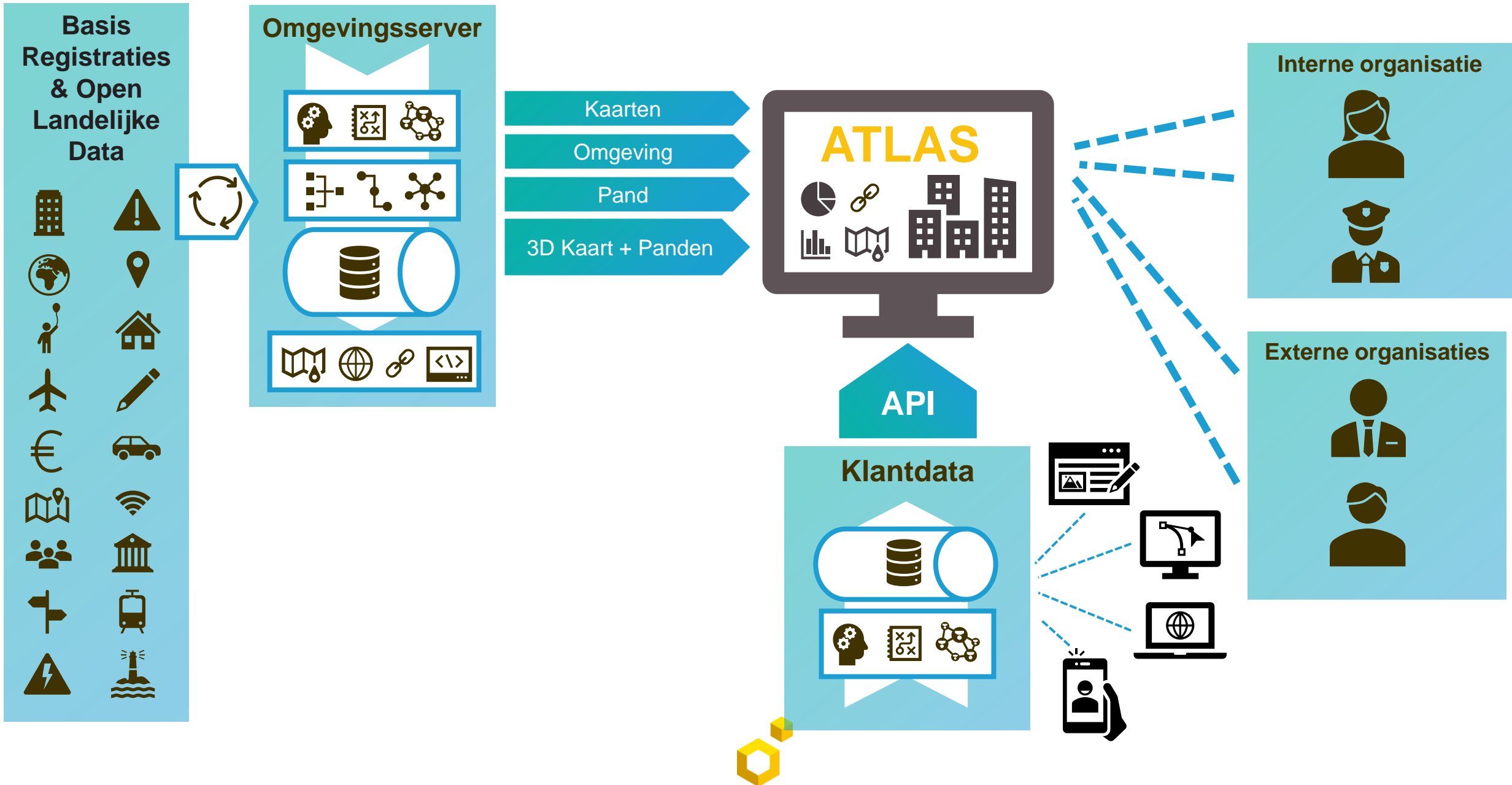


TOMORROW
VERDIEPEN KENNIS



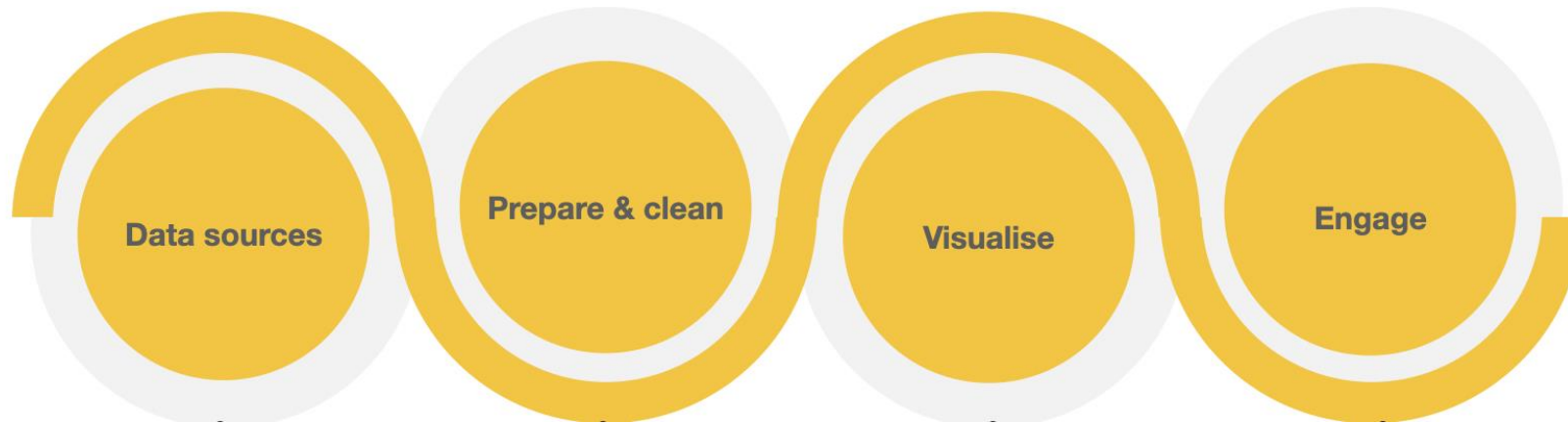
TOGETHER
VERBINDEN / SAMENWERKING



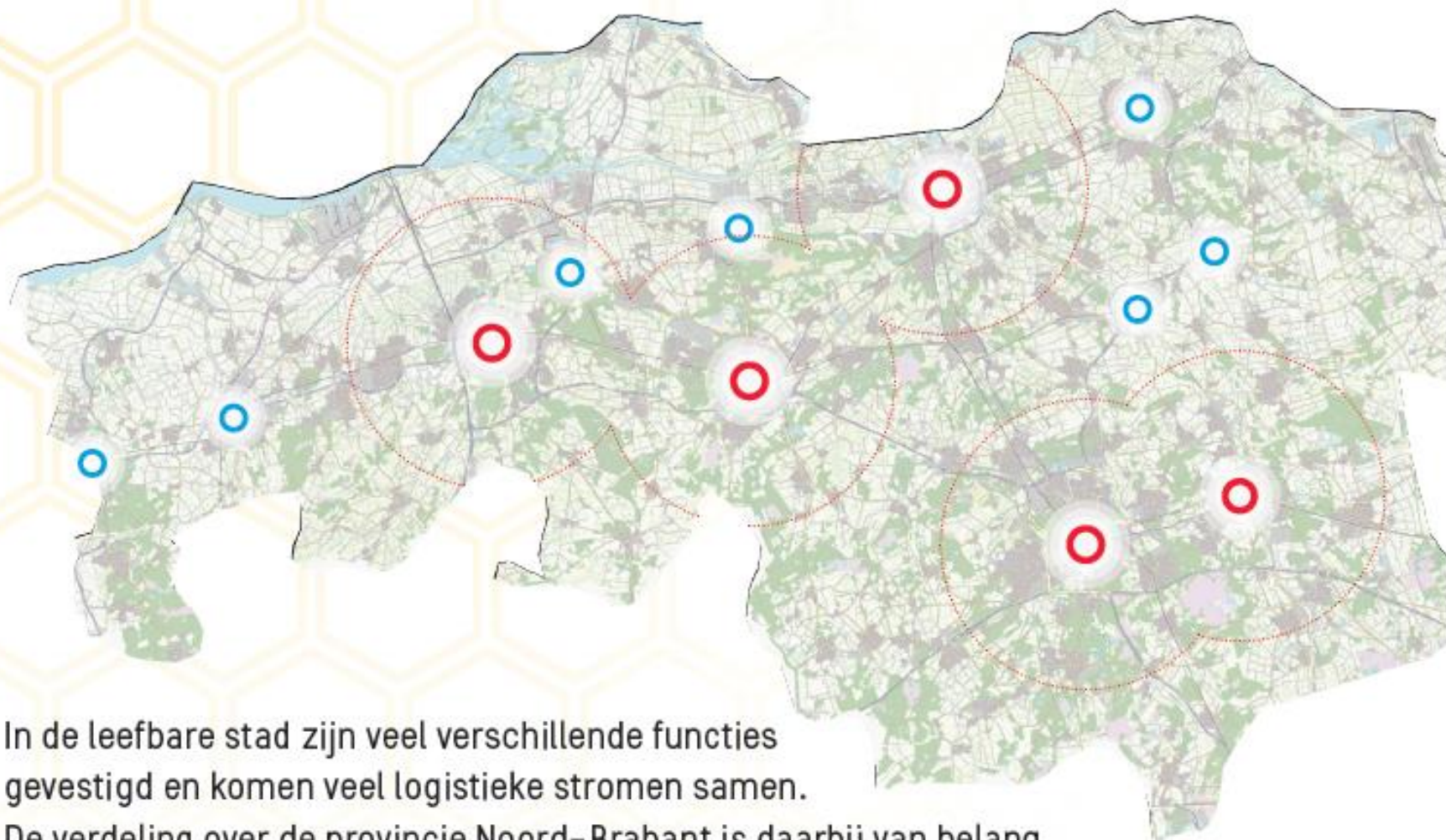


APPROACH

DATA —————> **INFORMATION** —————> **KNOWLEDGE**



249.000 Bedrijven in Brabant



In de leefbare stad zijn veel verschillende functies gevestigd en komen veel logistieke stromen samen. De verdeling over de provincie Noord-Brabant is daarbij van belang.

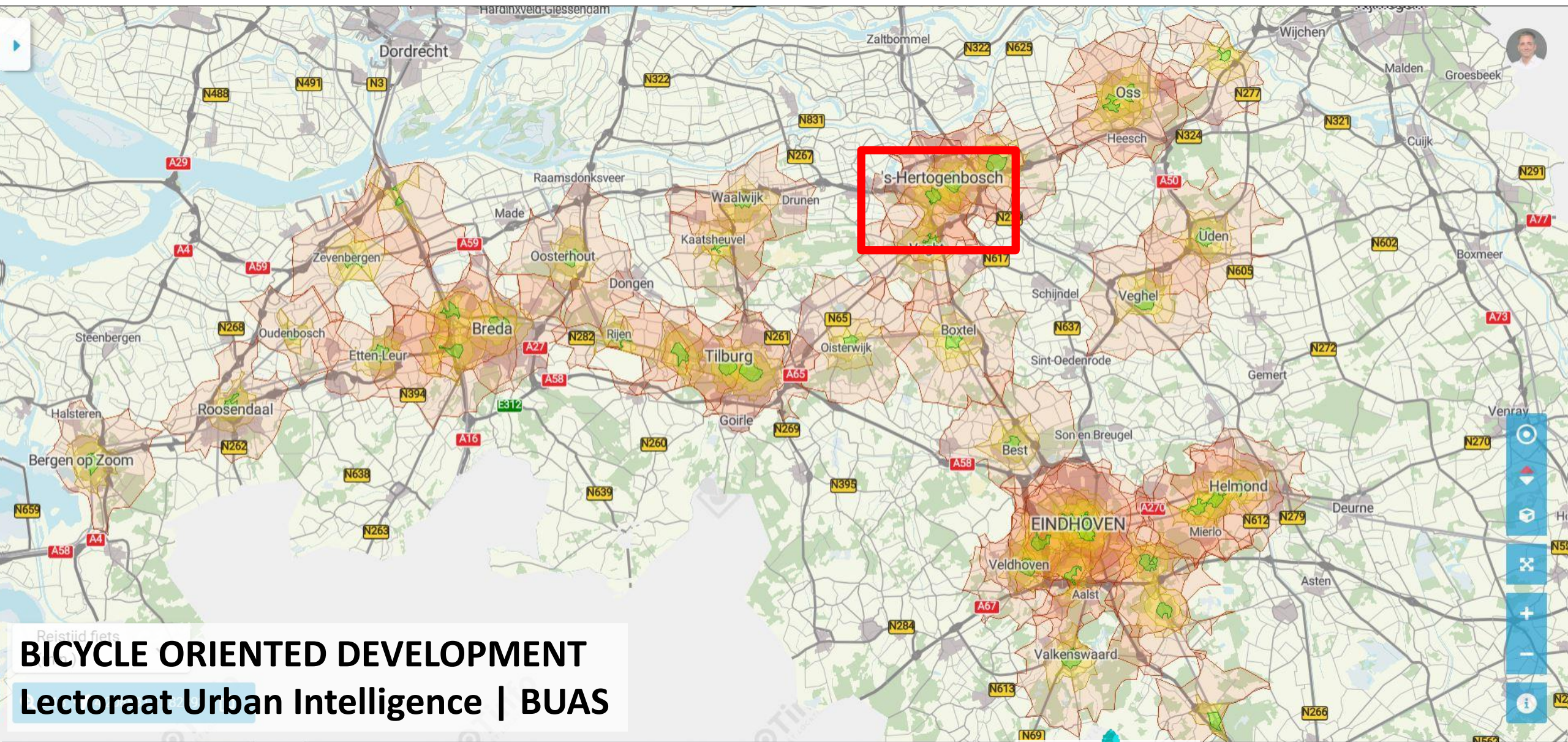
32%

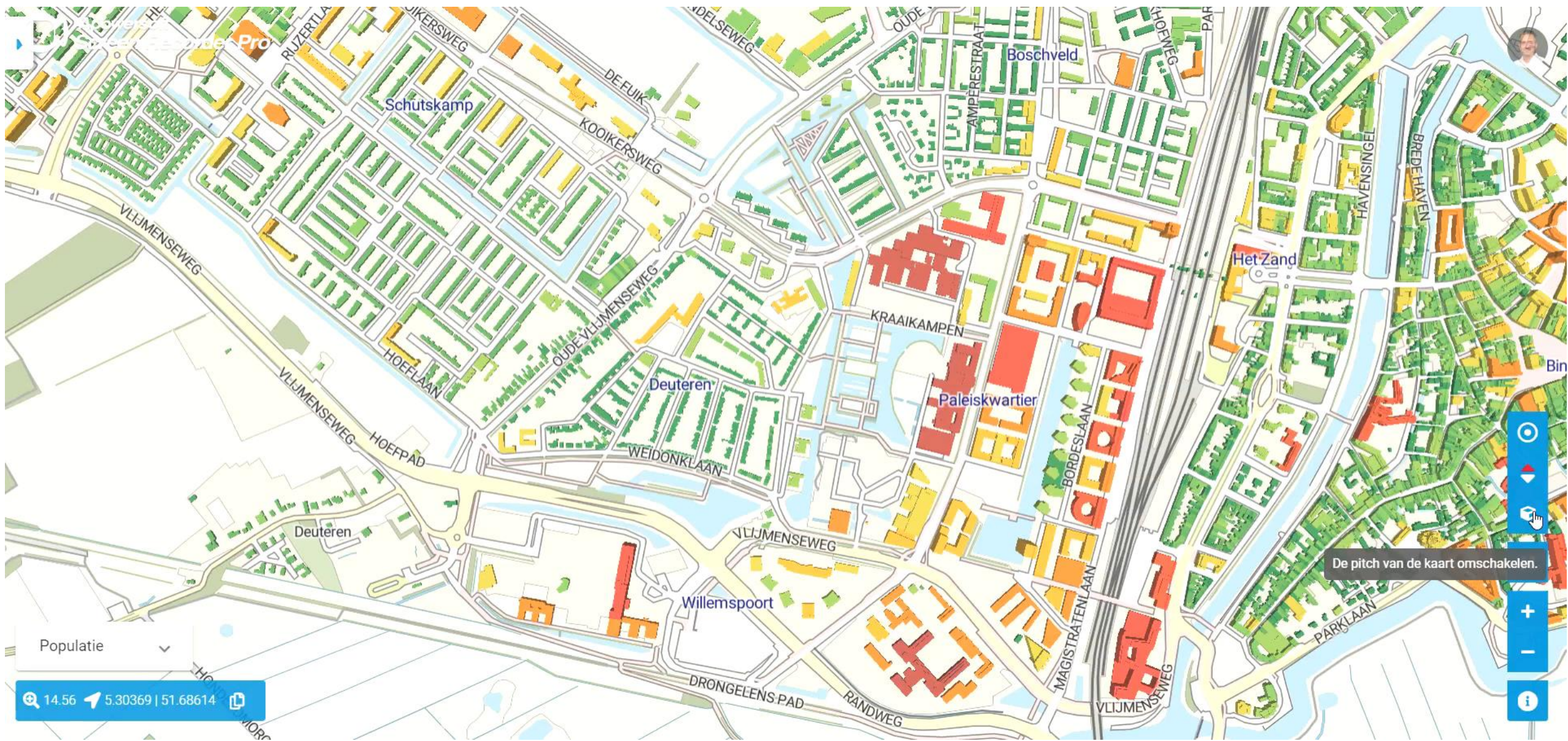
Van deze bedrijven is in de B5 gevestigd
(± 80.000 bedrijven)

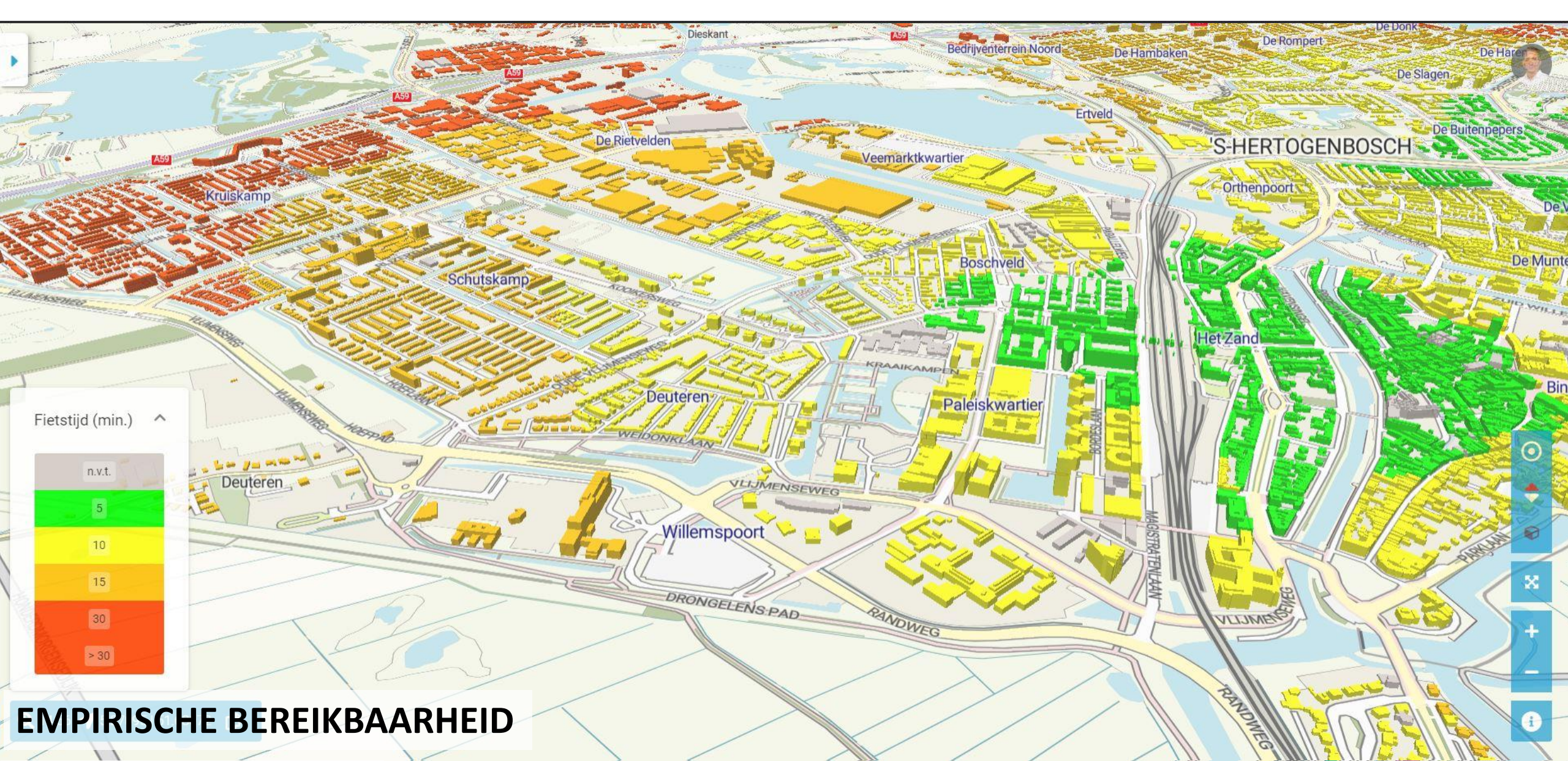


13%

Van deze bedrijven is in de M7 gevestigd
(± 32.000 bedrijven)

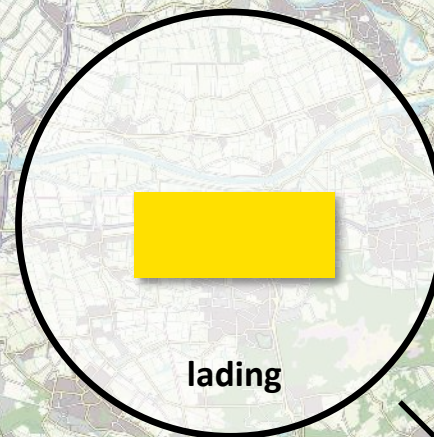
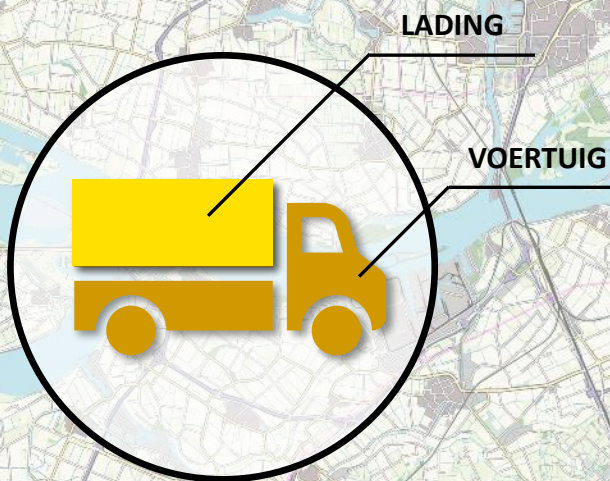






EMPIRISCHE BEREIKBAARHEID

DIGITAAL LOGISTIEK BRABANT



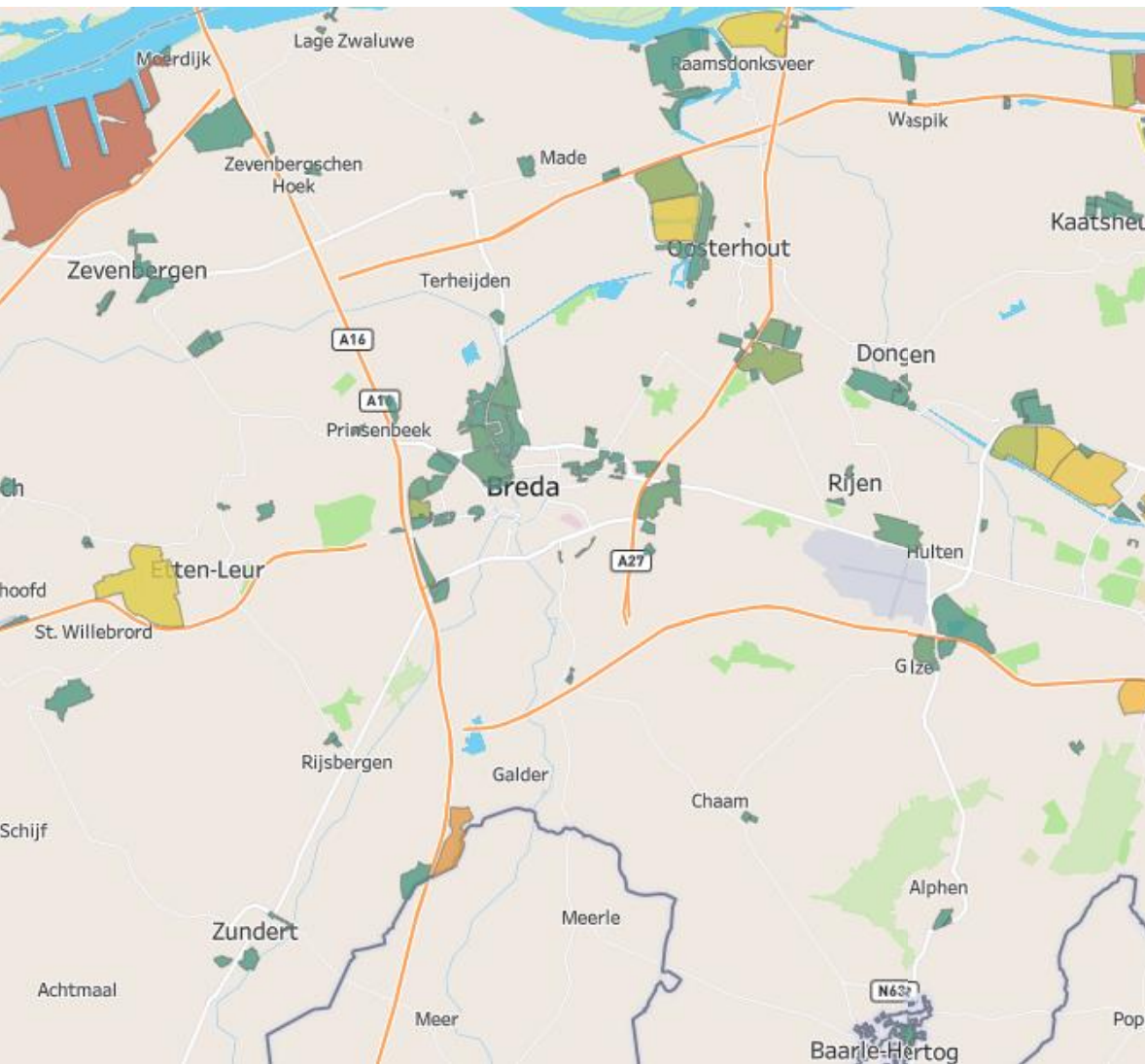
- **Relatie niveau**
 - Herkomst – Bestemming(en)
 - Hoeveelheid bewegingen
 - Jaar, Week, Dag, Uur
- **Netwerk**
 - Routekeuze(n) > boardcomputer
 - Dag, Uur, Minuut
- **Type voertuig(en)**

- **Relatie niveau**
 - Herkomst – bestemming(en)
 - Hoeveelheid bewegingen
 - Jaar, Week, Dag, Uur
- **Type lading**
 - Eenheid (container, pallet, stukgoed)
 - Type (hoogwaardig, gevaarlijke stoffen)
 - Beladinggraad, deel lading
 - In-bound, out-bound

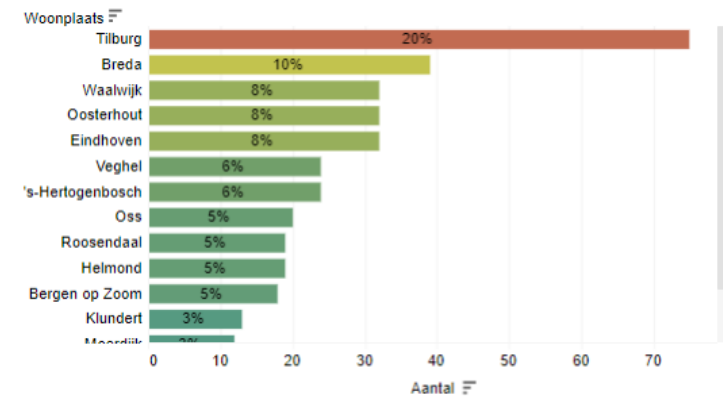
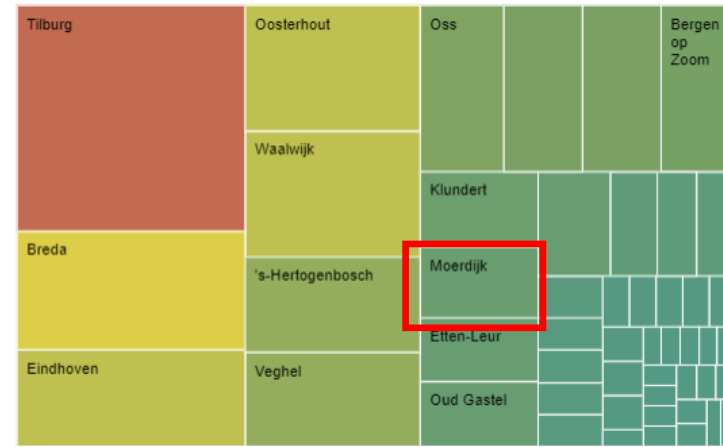
RECENTE ONTWIKKELINGEN



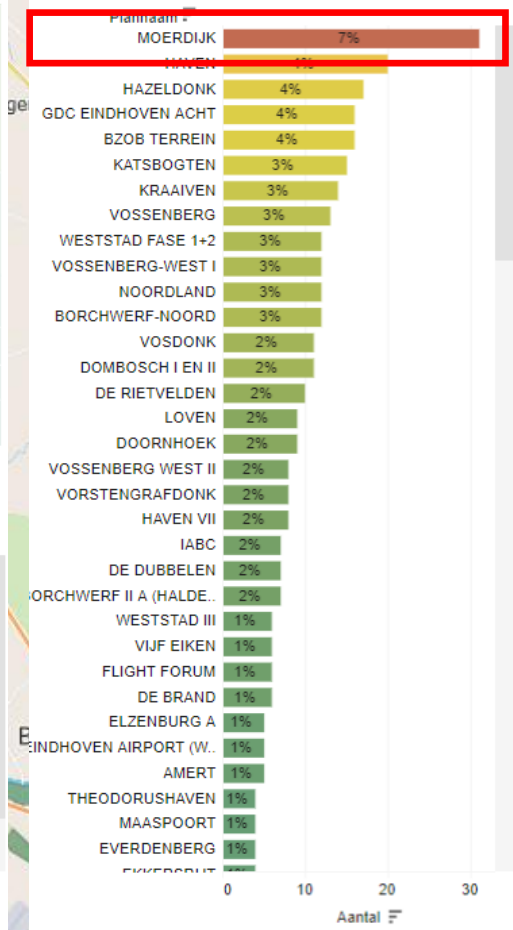
BRABANTSE LOGISTIEKE LANDSCHAP



Aantal Distributiecentra per Woonplaats





Distributiecentra per Bedrijfsterrein



In-land Terminals BRABANT



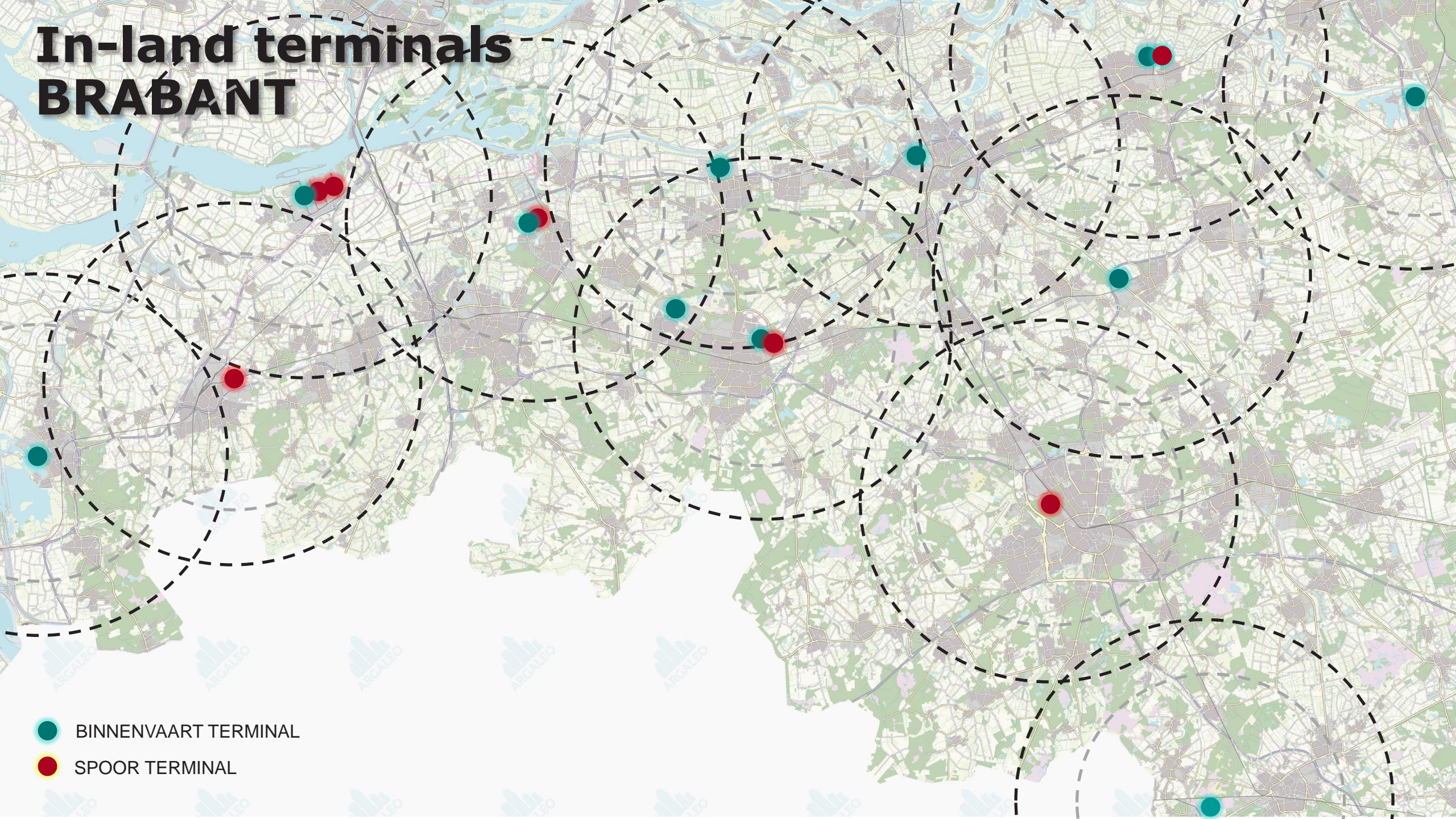
 BINNENVAART TERMINAL


 SPOOR TERMINAL

18 **12**

OPSTAPPLAATSEN **GEMEENTEN**

In-land terminals BRABANT



 BINNENVAART TERMINAL

 SPOOR TERMINAL

Vrachtwagenchauffeur rijdt schade aan bomen, fietspad en bruggetje



TRANSPORTonline Foto: Duitse Politie

FRUCHTEN - Vrijdagochtend 18 september heeft een Duitse vrachtwagenchauffeur flink wat schade gereden nadat hij vermoedelijk verkeerd gereden is. De vrachtwagenchauffeur kwam uiteindelijk vast te zitten tussen de Duitse stad Fruchten en de L211.

Toen de agenten ter plaatse kwamen troffen zij schade aan diverse bomen, het fietspad en een bruggetje aan veroorzaakt door de trekker met oplegger ter plaatse. Ook de vrachtwagencombinatie had hierdoor schade opgelopen.

Vrachtwagen rijdt zich vast in centrum van Steenwijk



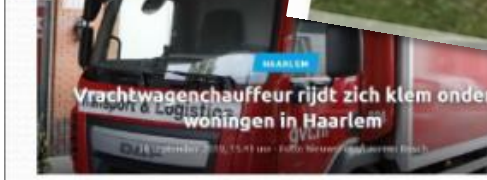
Foto: Arnold Veertjes

Steenwijk - Maandagmiddag heeft een trekker oplegger combinatie zich vastgemaakt in het centrum van Steenwijk. Dit gebeurde op de kruising van de Vuernstrat Neermoldestraat/Marktstraat.

Met z'n allen file om woonwijk, omdat n

Algoritmes Navigatiesoftware wijst chauffeurs c woonwijkvriendelijkste. In de spits zorgt dat vor Nederlandse verkeersministers spreken de ma

Amanda Verdink 9 december 2019 Leestijd 4 minuten



Vrachtwagenchauffeur rijdt zich klem onder woningen in Haarlem

Een vrachtwagenchauffeur heeft zich vrijdagochtend klemgemaakt onder een appartementencomplex aan de Banckersstraat in Haarlem.



Vrachtwagen botst op vrachtwagen op vluchtstrook op A73



Elf verdwaalde vrachtwagens met gevaarlijke stoffen betrap binnen bebouwde kom

De Inspectie Leefomgeving en Transport (ILT) heeft maandag en dinsdag in Dordrecht en Zwijndrecht elf chauffeurs van de weg geplukt, die met gevaarlijke stoffen door de bebouwde kom reden.



Vrachtwagen zakt door deel van brug in wijk Skipsleat in Joure

Aan de Warring in Joure is donderdag een deel van de brug ingestort nadat een vrachtwagen die in de wijk moest zijn over de brug was gereden. Het gaat om een brug midden in de woonwijk Skipsleat die voor een deel uit hout bestaat.



Politieauto onderweg naar spoedmelding in aanrijding met vrachtwagen



TRANSPORTonline Foto: T12nieuwsonline

is uren vast g

in de kazernes in Schaarsbergen is... stenen onder het viaduct van De... chauffeur zijn voertuig op de plek

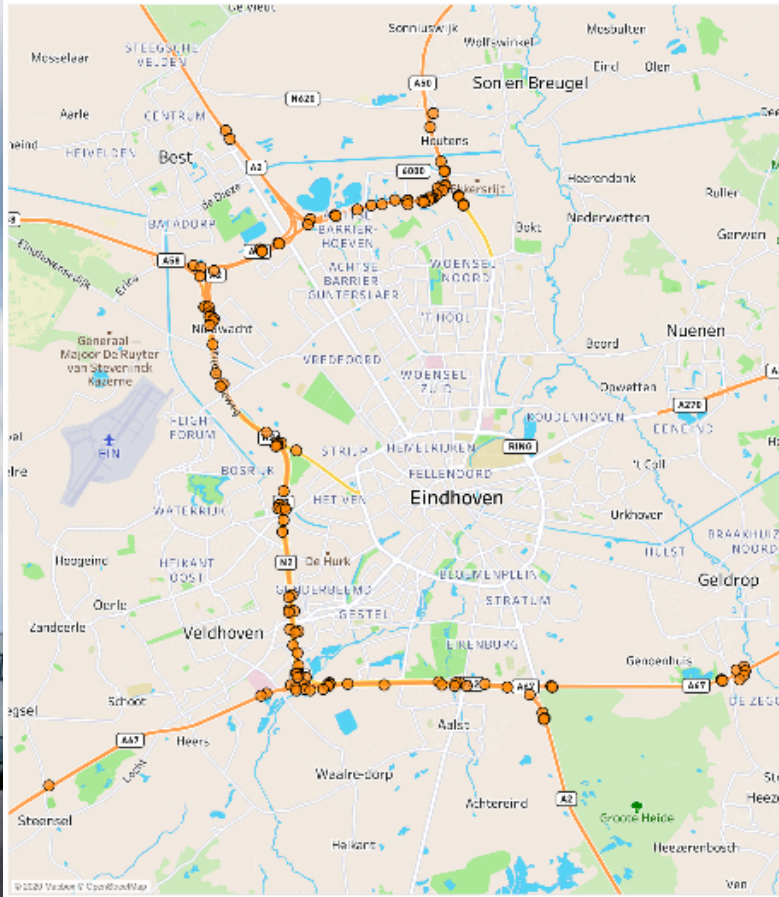
63 Reacties



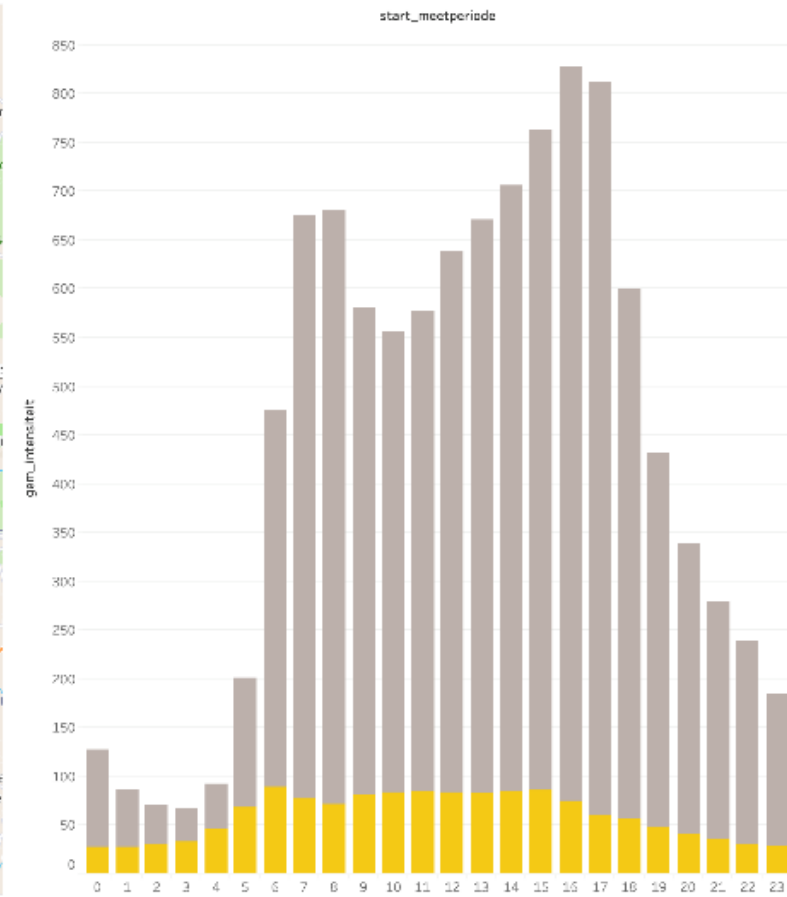
Wat ook van een vrachtwagen... stenen onder het viaduct van De... chauffeur zijn voertuig op de plek

van plak het viaduct af te sluiten voor autoverkeer. De... in grote hoeveelheden autoverkeer te kunnen verwerken

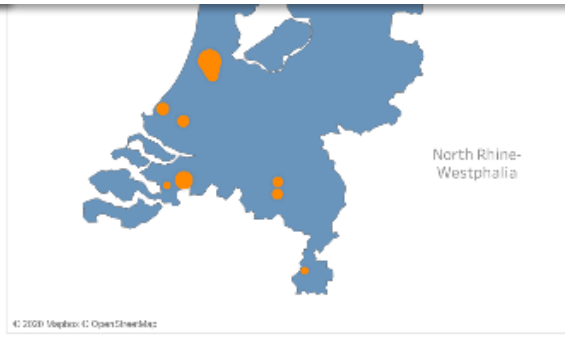
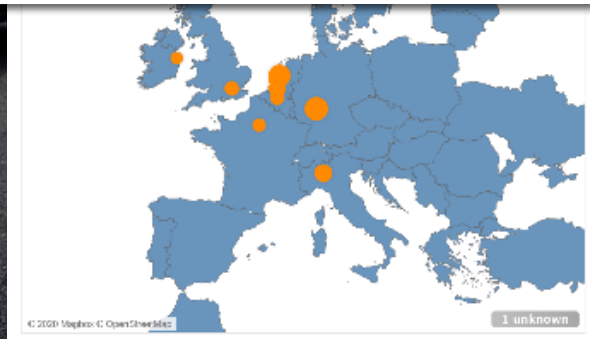
Map of NDW MST



Distribution of traffic type per hour and weekday

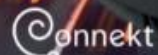


2 maanden data





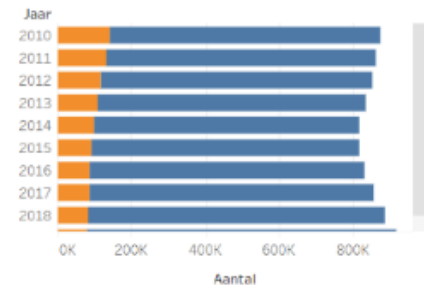
Gebruikers en inzet van bestelauto's in Nederland



RAPPORTAGE - DELFT - APRIL 2017

Bestelbusjes Nederland

Totaal Aantal Bestelbusjes in Nederland



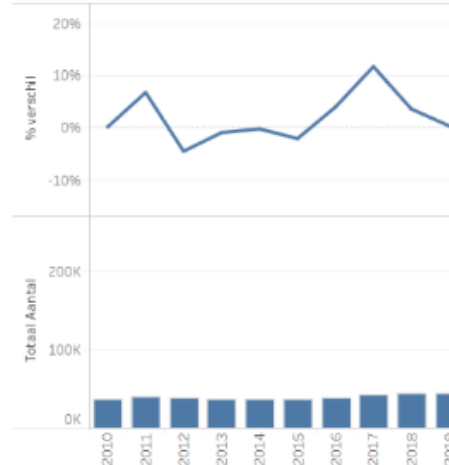
Jaarlijkse Toename Bestelbusjes (Totaal)

Basis jaar is 2010

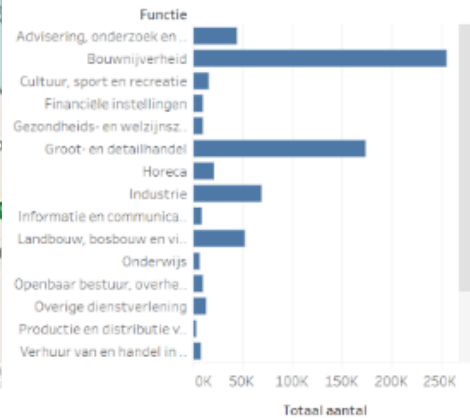


Jaarlijkse Verandering en Totaal Aantal Bestelbusjes per Sector

Basis jaar is 2010



Totaal Aantal Busjes per Sector



Measure Names

- Bedrijf
- Particulier

Jaar

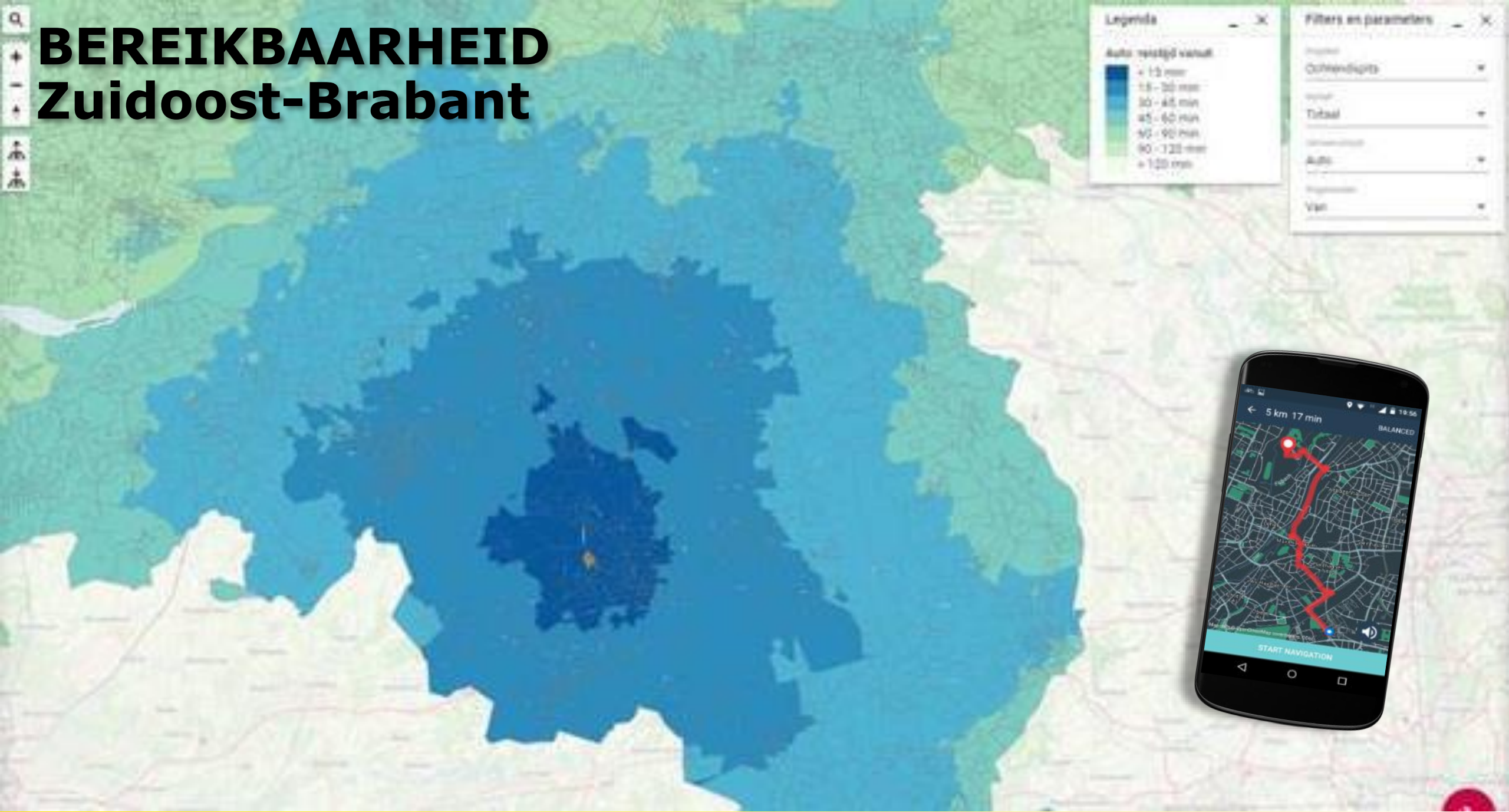
- 2010
- 2011
- 2012
- 2013
- 2014
- 2015
- 2016
- 2017
- 2018
- 2019

Sector

- Advisering, onderz...
- Bouwnijverheid
- Cultuur, sport en r...
- Financiële instellin...
- Gezondheids- en w...
- Groot- en detailha...
- Horeca
- Industrie
- Informatie en com...
- Landbouw, bosbou...
- Onderwijs
- Openbaar bestuur, ...
- Overige dienstverl...
- Verhuur van en ha...
- Verhuur van roere...
- Vervoer en opslag



BEREIKBAARHEID Zuidoost-Brabant



Diesel cars

Hybrid cars

Electric cars

Electric vehicles don't solve our congestion problems #AdBrake

No loading
Mon - Fri
8:30 - 9:15 am
4:45 - 6 pm
→

 Clear Channel

**NUL EMISSIE
STADSLOGISTIEK**



SUPPLY CHAIN PLATFORM
ZUIDOOST-BRABANT

SAMEN SLIM LOGISTIEK VOORUIT



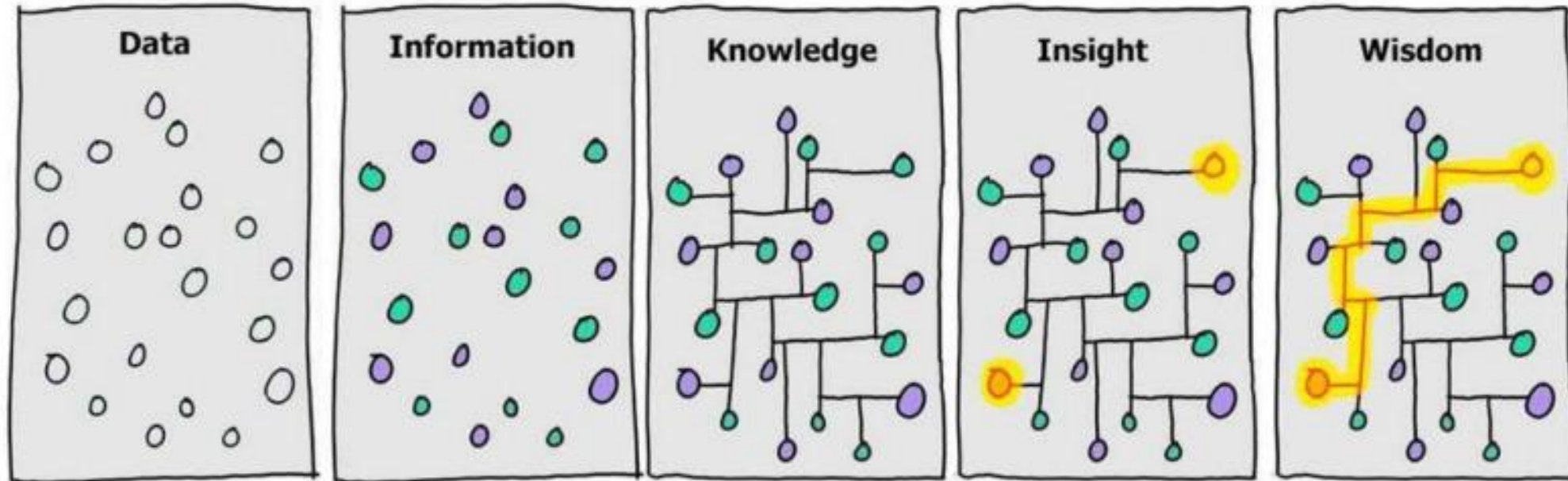
 Breda
University
OF APPLIED SCIENCES



 Breda
University
OF APPLIED SCIENCES

 LCB > LEEFBARE
STAD

Informatie Funnel



PUNTEN NOG NADER UIT TE WERKEN

- Wat kunnen we zien
- Waar helpen we ze mee
- Bereikbaarheid
- Relaties
- Intermodale mogelijkheden
- Knelpunten wegennet
- Route nivo
- Ontsluiting bedrijven terreinen
- Openbaar vervoer voorzieningen



**Aansluiten bij dit initiatief?
Stuur een mail naar:
atlas@lcb.nu**

Of neem contact op met:

Jeroen Steenbakkers: Jeroen@argaleo.com

Joost de Kruijf: kruif.j@buas.nl

Ruud Weijmans: weijmans.r@buas.nl



**BEDANKT VOOR
UW AANDACHT**

