



CONFERM

KLEURRIJK IN GRIJS

CONFERM

KLEURRIJK IN GRIJS

CONFERM

KLEURRIJK IN GRIJS

CONFERM

KLEURRIJK IN GRIJS

INHOUD

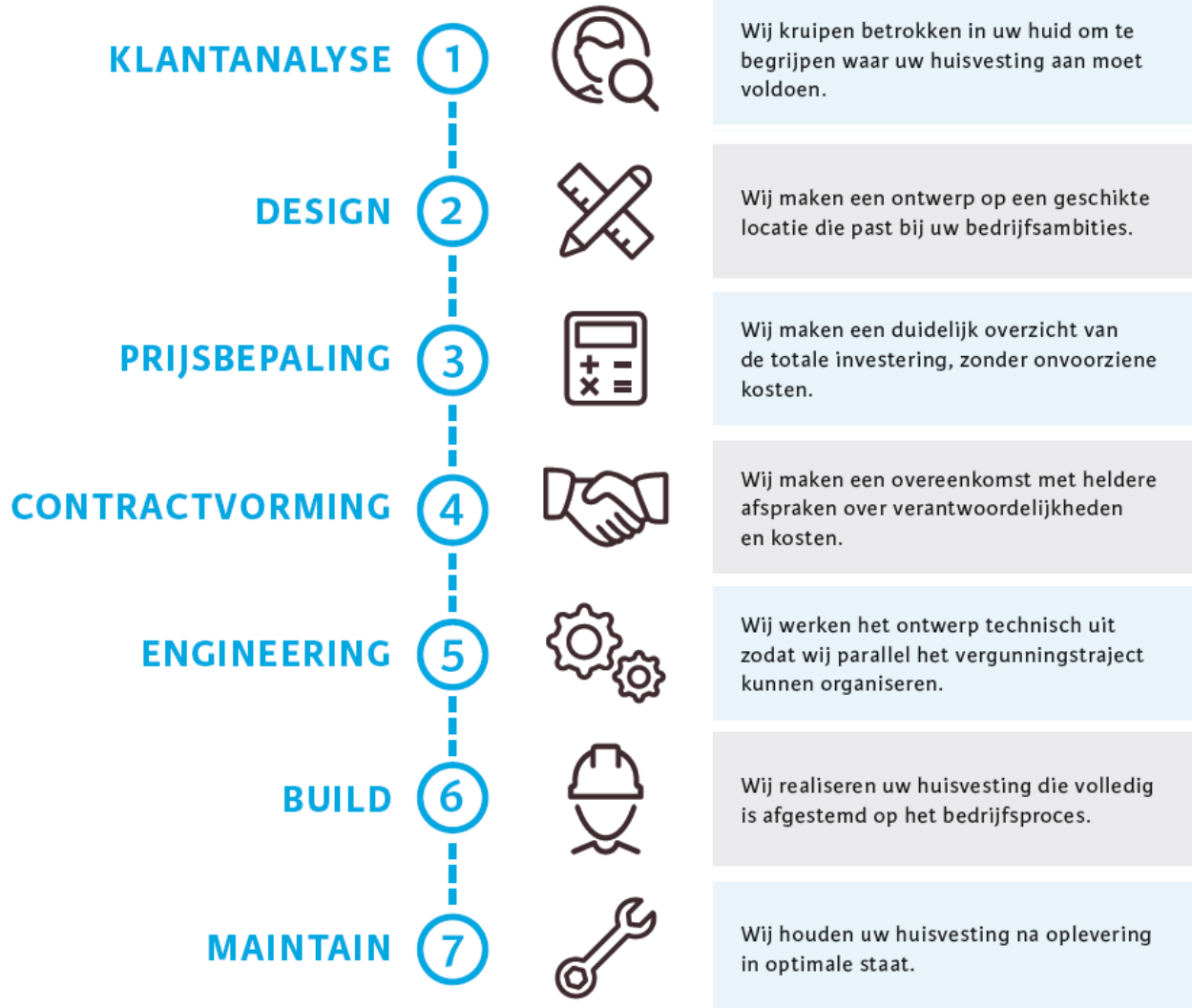
- Introductie Confirm
 - Stappenplan
 - Branches
 - Referenties
- Logistiek van de toekomst?
- Locatie van de toekomst?
- Vragen?



INTRODUCTIE CONFERM

- Wij creëren uw ideale werkplek!
- Label bedrijfshuisvesting binnen de Remmers Bouwgroep.
- Totale ontzorging, van Eerste idee tot Turn-key oplevering
- Design & Build bouwbedrijf wat denkt vanuit het bedrijfsproces van de eindgebruiker
- Locatiekeuze a.d.h.v. beschikbare nieuwbouw- en ontwikkellocaties
- Keurmerken i.c.m. restricties voor de huisvesting, HACCP (ISO 22000), BRC, WELL, PGS 15
- Duurzaamheid van vastgoed, internationaal erkende kwalificatie, BREEAM
- Financieringsoplossingen, kopen, huren, sale/lease back constructies?
- Hart voor beton, met passie voor staal, hout & hybride gebouwen
- Hoe doen we dat?
- Door creatieve, innovatieve & kwalitatieve oplossingen te bedenken o.b.v. boerenlogica!

STAPPENPLAN CONFERM



BRANCHES CONFERM



AGF



AUTOMOTIVE



E-COMMERCE



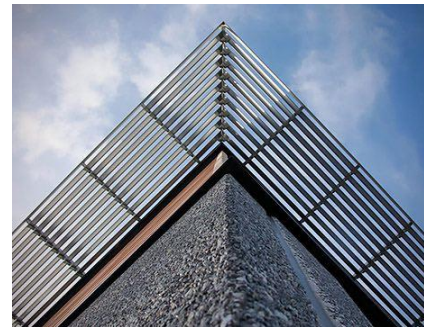
WAREHOUSING



INDUSTRIE



PGS-15

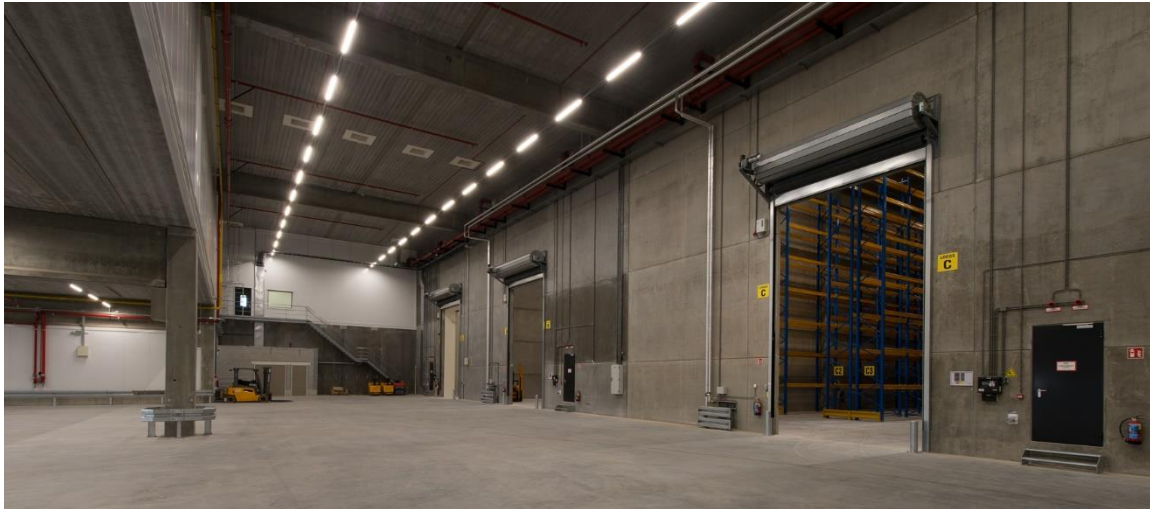


RETAIL



LOGISTIEK

REFERENTIES CONFERM



REFERENTIES CONFERM



LOGISTIEK VAN DE TOEKOMST?

- Economische groei (groeierende omzet e-commerce)?
- Brexit & Internationale Handelsoorlogen?
- Werkgelegenheid & beschikbaarheid logistiek personeel?
- Opvang voor de arbeidsmigranten?
- Mechanisering & Robotisering?
- Implementatie van innovatie (Artificial Intelligence & Physical Internet)?
- Status van onze infrastructuur c.q. modaliteiten (MIRT & transportcorridors)?
- Ergernis over de verdozing van het landschap.....
- Greenfields of Brownfields?

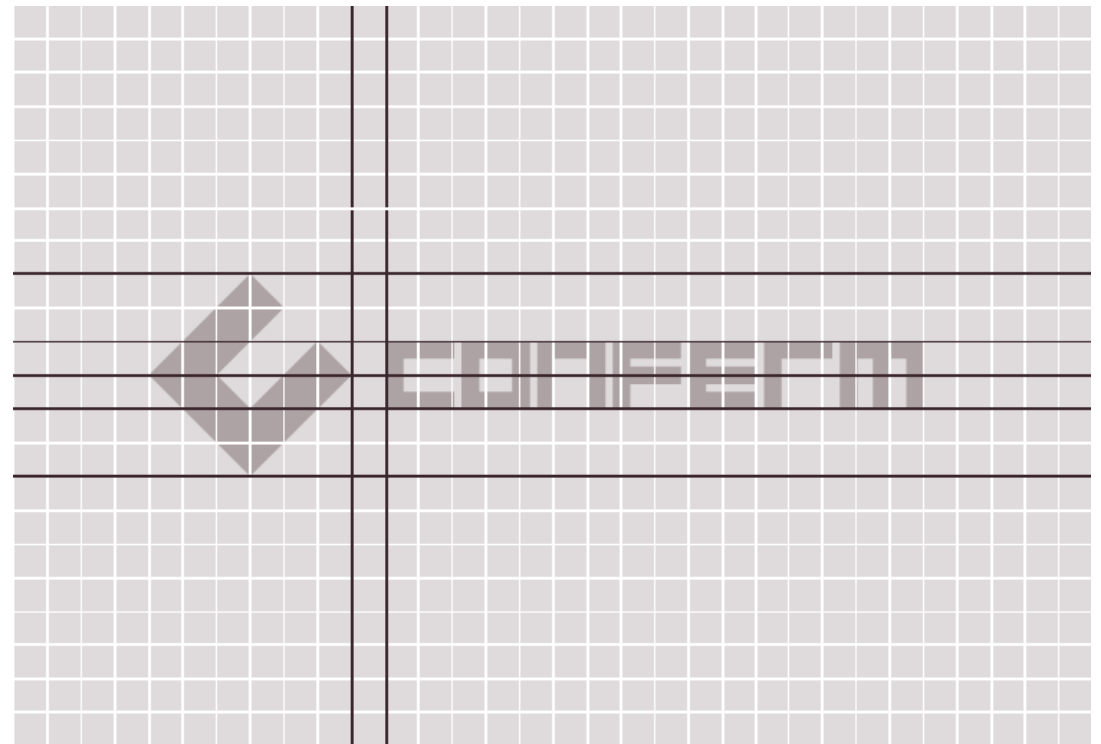
LOCATIE VAN DE TOEKOMST?

- *Overige aandachtspunten naast de gebruikelijk (Ontsluiting, ligging, bereikbaarheid, grondprijzen, enz.)!*
- Beschikbaarheid van XXL (?) terreinen **VS** logistieke hotspots?
- Beschikbaarheid bestaand & toekomstig personeel (type)?
- Werkgelegenheid **VS** Bebouwingspercentage?
- Robotisering **VS** Parkeereisen?
- Geautomatiseerde warehouses **VS** Bouwhoogte?
- Milieucategorie **VS** regelgeving rondom opslag gevaarlijke goederen?
- Stedelijke distributie, meerlaags DC (pakhuis)?
- Modulair c.q. flexibel bouwen = Structureel anders bouwen (demontabel & hergebruik)?
- Duurzaam bouwen, Ecosystemen, Gasloos bouwen, Circulair bouwen (BREEAM, LEED, WELL)?
- IF YOU DO NOT THINK ABOUT THE FUTURE, YOU CANNOT HAVE ONE

VRAGEN ?

www.confarm.nl

Powered by Remmers Bouwgroep



William Holvoet

Directeur Confarm

Tel: +31 6 52 41 37 50

wholvoet@confarm.nl